

מכלול אשפוז

נכון ליום 24/9/2020 בשעה 14:00

נתונים מלאים, למעט הדסה ושערי צדק שנמצא בתהליך טיוב

חטיבת הרפואה – האגף לרפואה כללית

מכלול אשפוז בשעת חירום

בבתי החולים מאושפדים כעת 1,360 מטופלים

מתוכם 170 מונשמים, מהם 0 מונשמים כרוניים, ועוד 13 מחוברים לאקמו

המספרים בגרף זה מתייחסים לכלל חולי הקורונה לרבות המחלימים שעדיין מאושפדים במחלקות הקורונה הייעודיות ובמחלקות רגילות אחרות

422 מאושפדים במצב קל

244 מאושפדים במצב בינוני

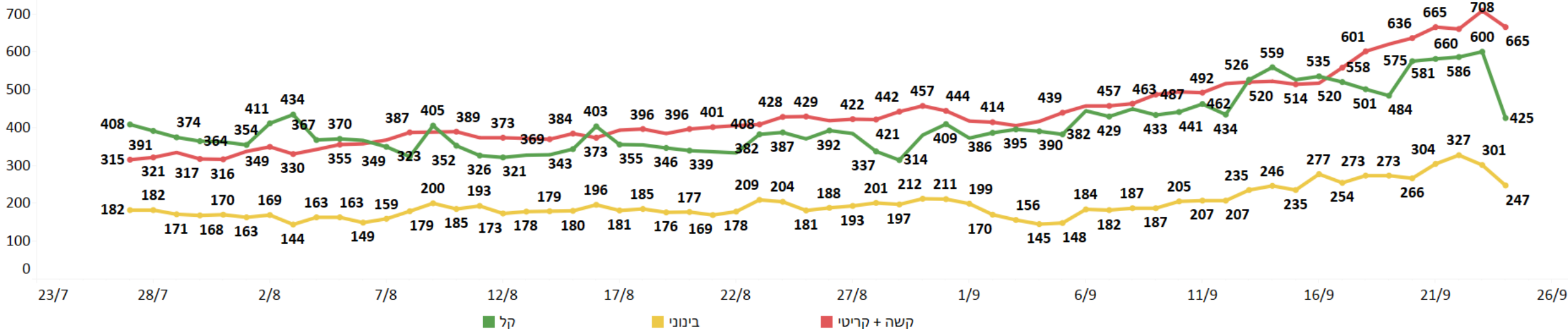
666
סה"כ

484 מאושפדים במצב קשה

182 במצב קריטי

סך המאושפדים לכל אורך היממה לפי מצב רפואי בחודשיים האחרונים

כולל מטופלים ששוחררו או נפטרו באותו היום

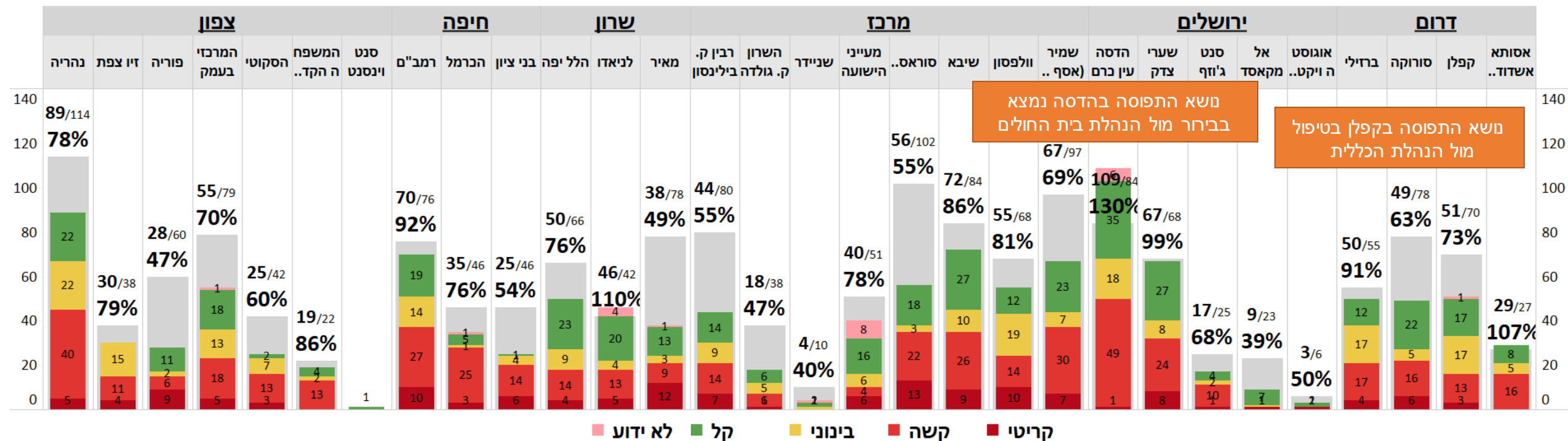
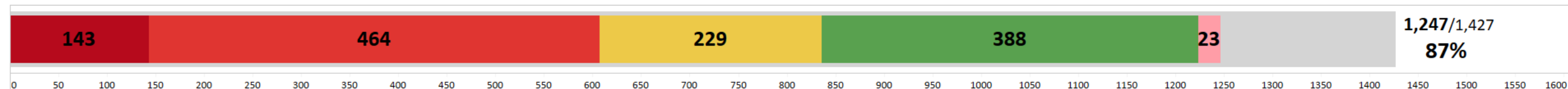


חטיבת הרפואה – האגף לרפואה כללית

מכלול אשפוז בשעת חירום

במחלקות הקורונה הייעודיות בבתי חולים מאושפדים כעת 1,251 מטופלים

המספרים בגרף זה מתייחסים לאשפוזים במחלקות ייעודיות לקורונה בלבד ואינם כוללים חולי קורונה או מחלימים במחלקות רגילות



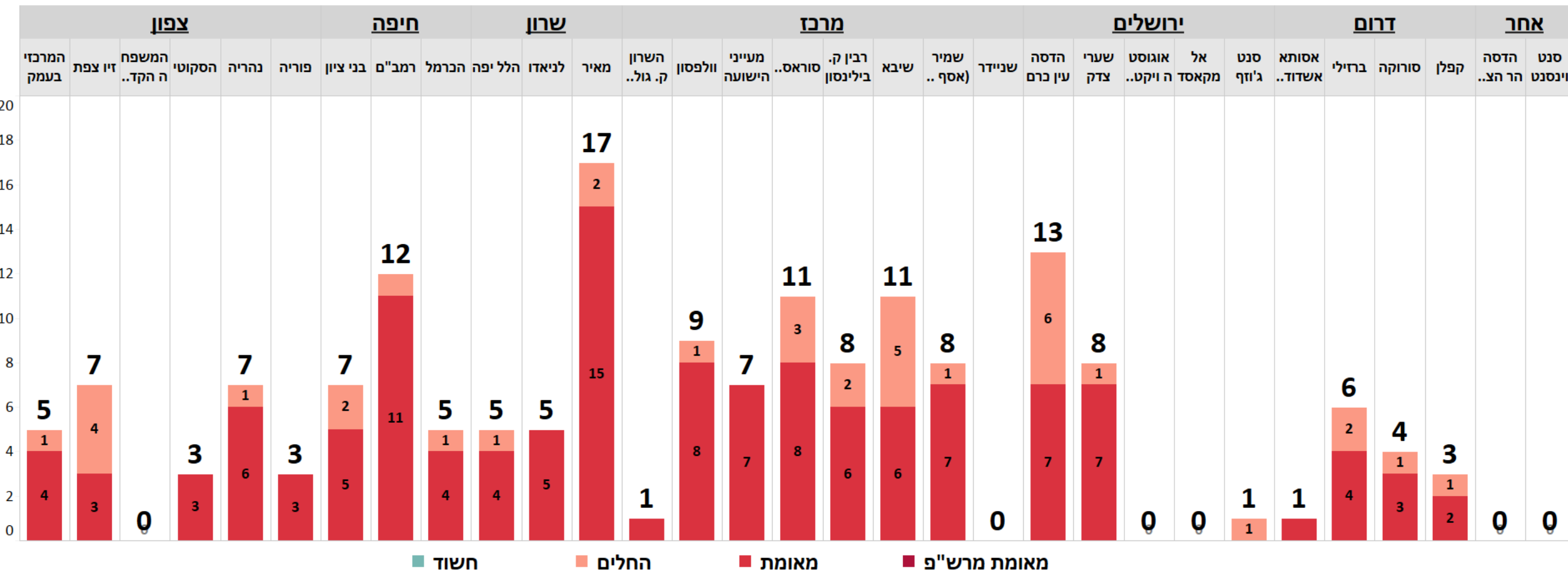
נושא התפוסה בהדסה נמצא בבירור מול הנהלת בית החולים

נושא התפוסה בקפלן בטיפול מול הנהלת הכללית

חטיבת הרפואה – האגף לרפואה כללית

מכלול אשפוז בשעת חירום

בבתי החולים מונשמים כעת 170 מטופלים באופן פולשני

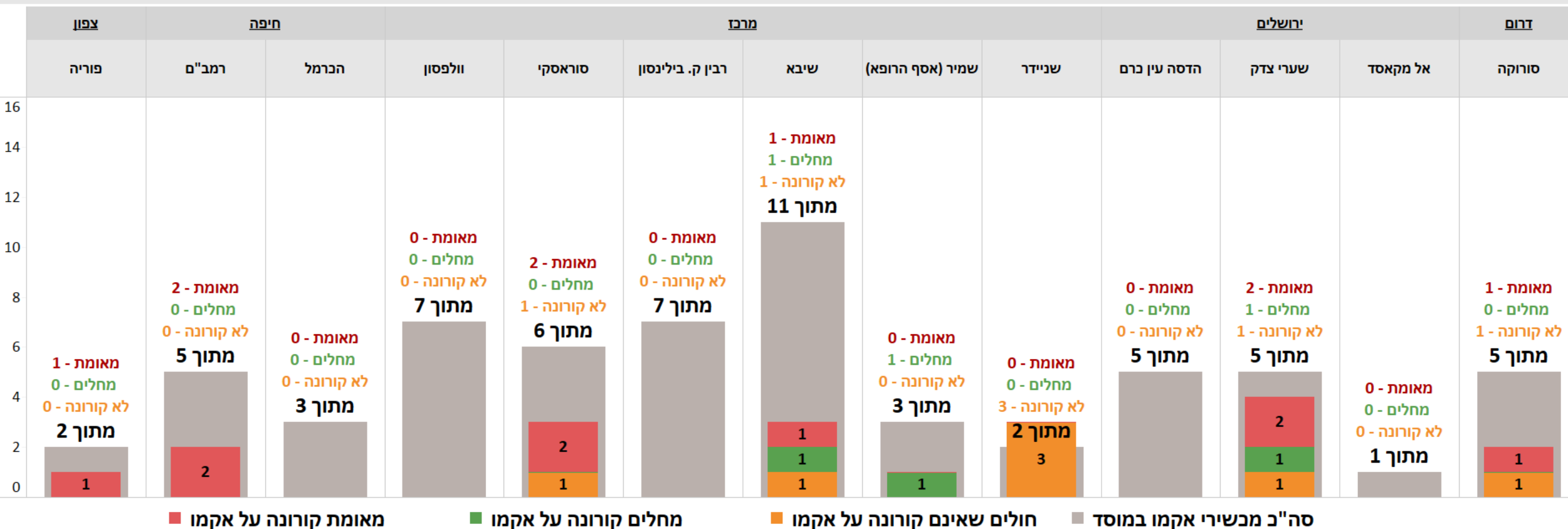


חטיבת הרפואה – האגף לרפואה כללית

מכלול אשפוז בשעת חירום

בבתי החולים מחוברים כעת 13 מטופלים למכונת לב ריאה

התפלגות מטופלים המחוברים למכונת לב ריאה בבתי חולים לאשפוז כללי



חטיבת הרפואה – האגף לרפואה כללית

מכלול אשפוז בשעת חירום

סך שבועי של מאושפדים שדווחו במצב קשה או קריטי בפעם הראשונה

המספר בסוגריים מתייחס למאושפדים שדווחו במצב קשה או קריטי בפעם הראשונה בעת קבלתם לאשפוז

Week 36

317 (137)
80 (22)

Week 37

431 (176)
87 (27)

Week 38

528 (225)
133 (29)

Week 39

386 (150)
73 (14)

מספר המאושפדים שדווחו במצב קשה או קריטי בפעם הראשונה בחודש האחרון

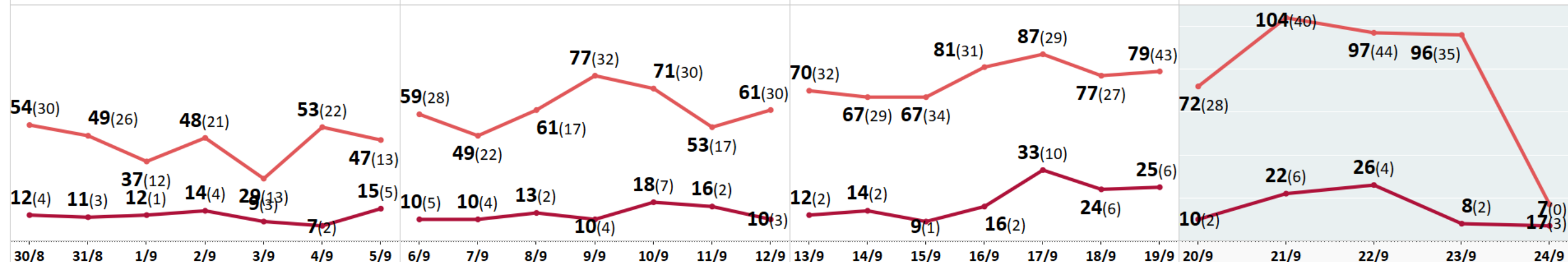
המספר בסוגריים מתייחס למאושפדים שדווחו במצב קשה או קריטי בפעם הראשונה בעת קבלתם לאשפוז

Week 36

Week 37

Week 38

Week 39



■ מצב קשה בפעם ראשונה ■ מצב קריטי בפעם הראשונה

חטיבת הרפואה – האגף לרפואה כללית

מכלול אשפוז בשעת חירום

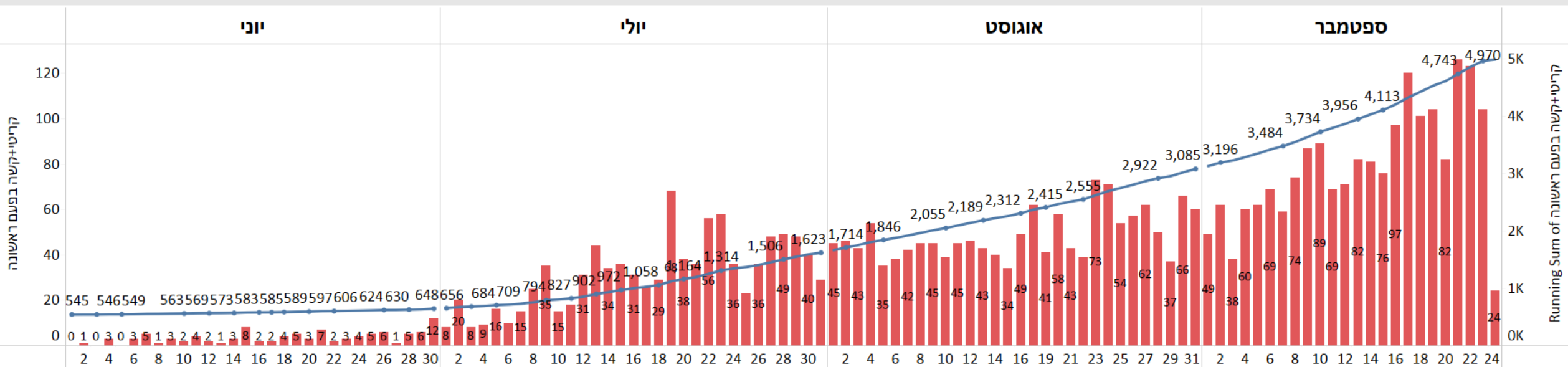
מספר מאושפדים קשים וקריטיים חדשים

בכל חודש מתחילת ההתפרצות

מרס	אפריל	מאי	יוני	יולי	אוגוסט	ספטמבר
126	381	38	103	975	1,619	1,909

מאושפדים שדווחו קשים או קריטיים בפעם הראשונה - יומי ומצטבר

חודשיים אחרונים



חטיבת הרפואה – האגף לרפואה כללית

מכלול אשפוז בשעת חירום

מספר נפטרים חודשי הכולל פטירות במוסדות לאשפוז כללי, גריאטריים ופטירות בקהילה

מתחילת ההתפרצות

מרס	אפריל	מאי	יוני	יולי	אוגוסט	ספטמבר	Grand Total
20	203	62	40	233	386	401	1,345

פירוט נפטרים יומי הכולל פטירות במוסדות לאשפוז כללי, גריאטריים ופטירות בקהילה

חודשיים אחרונים

אוגוסט

ספטמבר

לציין שיש עוד כ-20 נפטרים שעקב תקלת מחשוב לא מוצגים כעת – נמצא בטיפול

