



מגן ישראל



רק יחד ננצח!

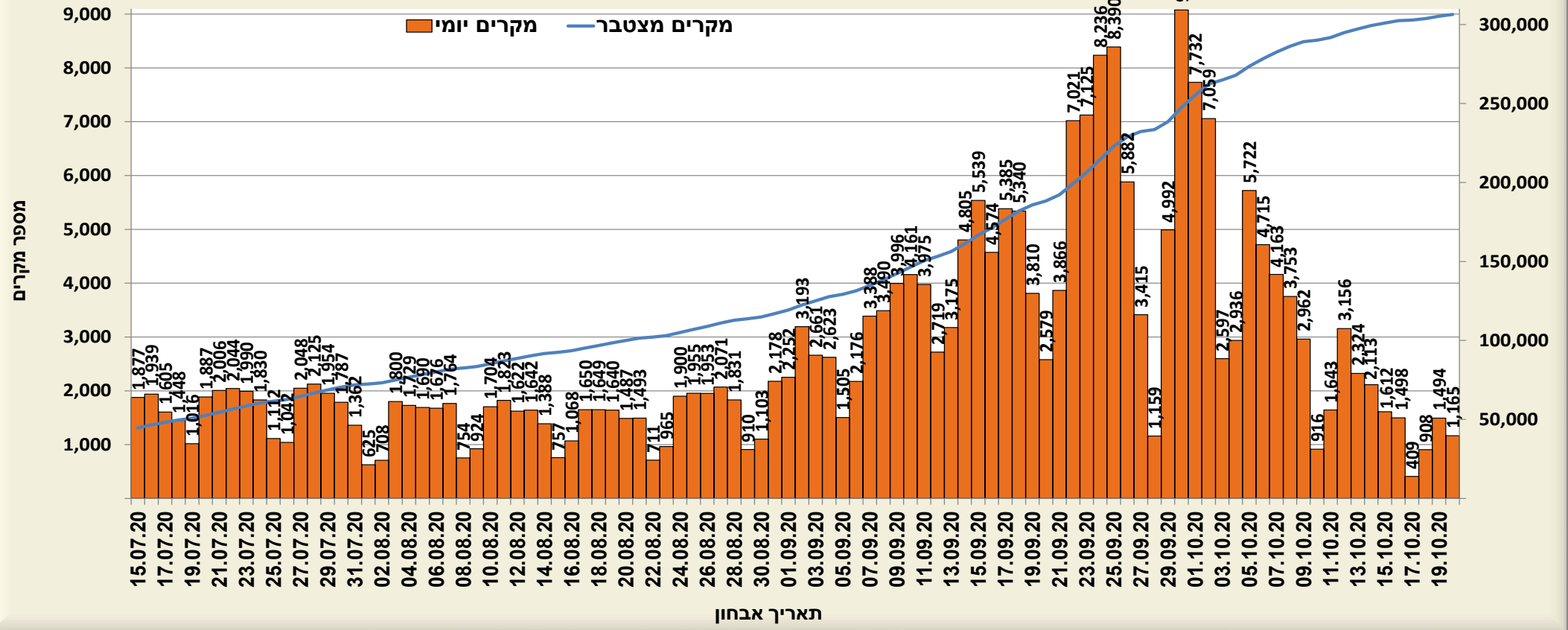
קבינט הקורונה 21.10.20

תמונת מצב



תמונת מצב - תחלואה

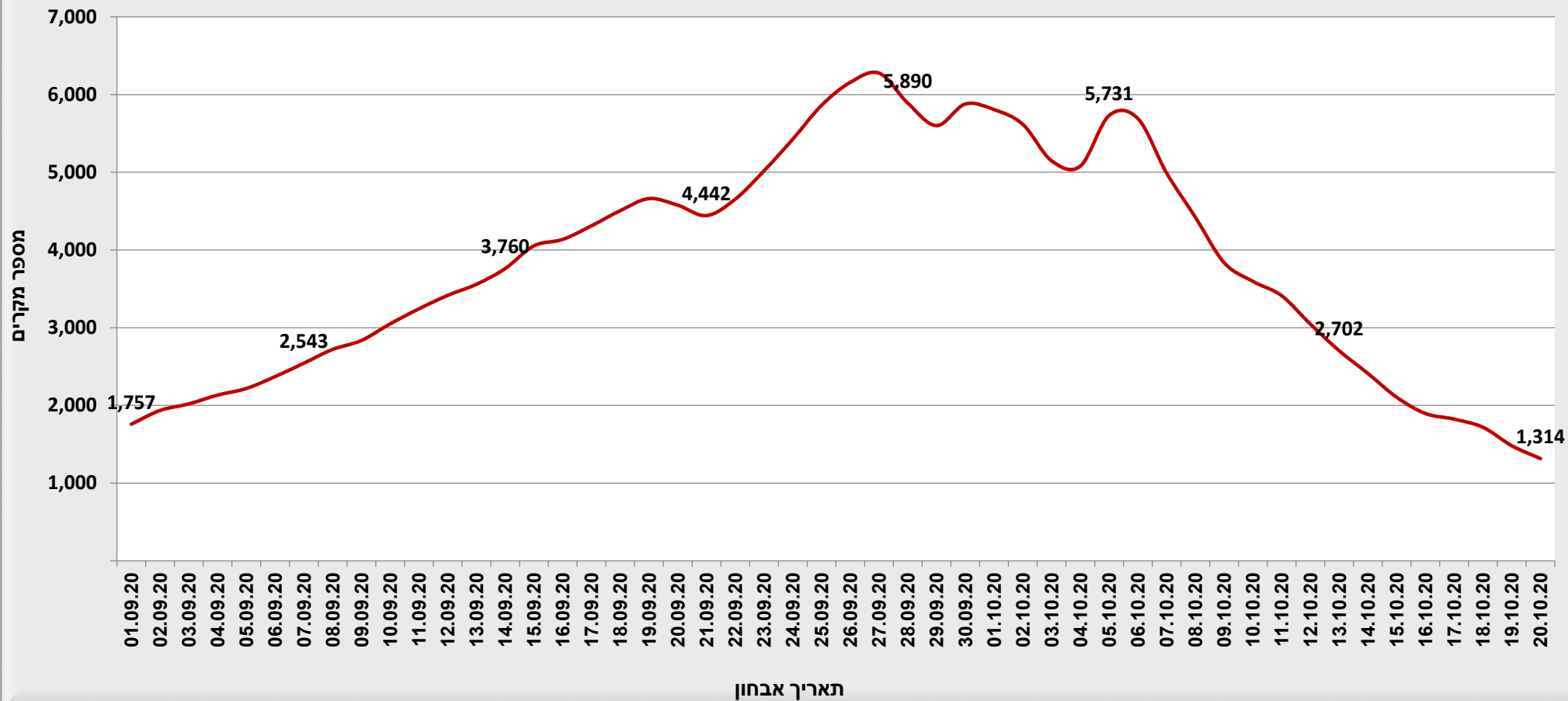
עקומה אפידמית של מקרים מאומתים ב-COVID-19 לפי תאריך אבחון, N=306,407
נתונים מעודכנים ל-20/10/2020, שעה 23:59



תמונת מצב - תחלואה

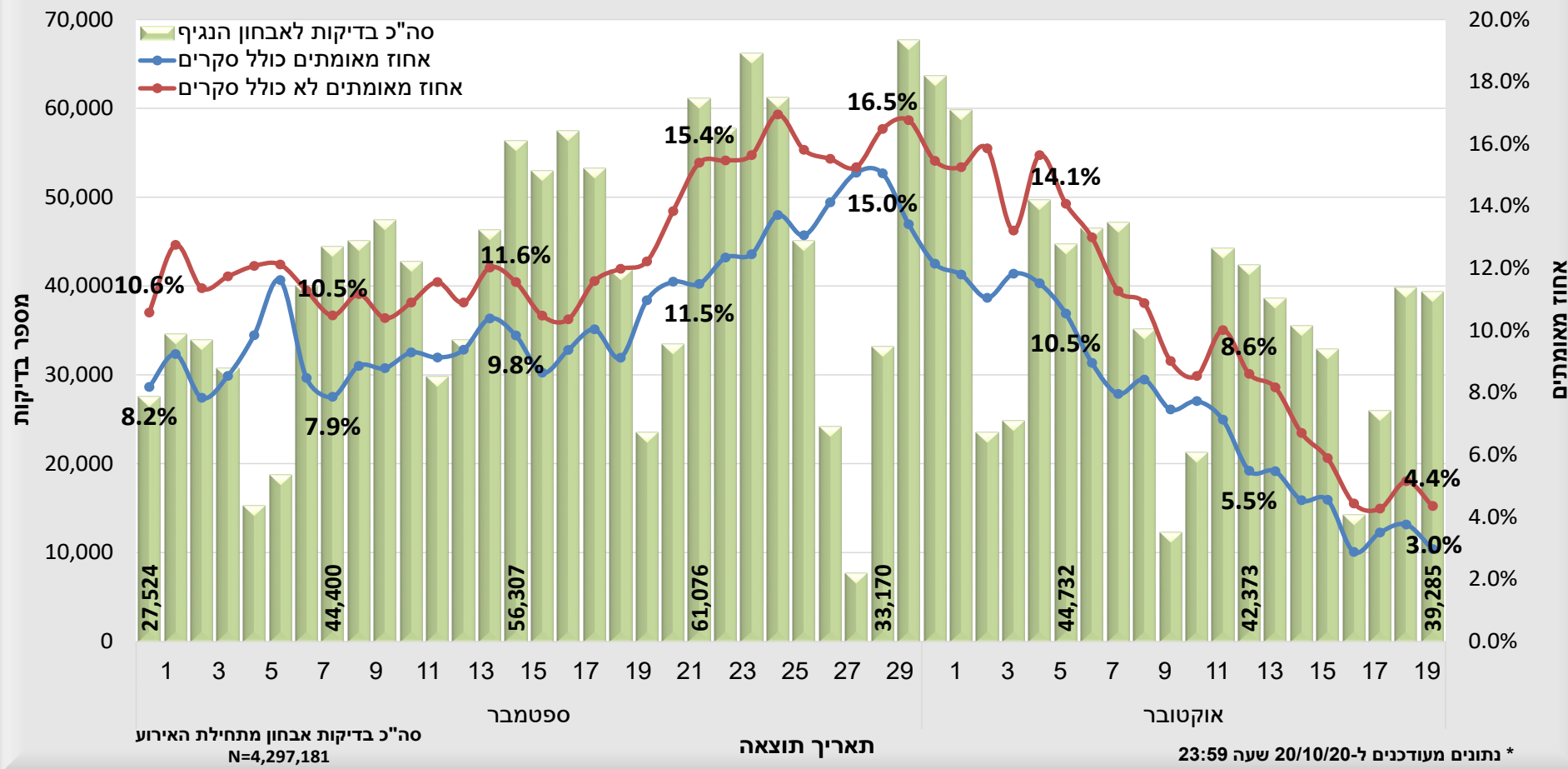
מקרים מאומתים ב-COVID-19 לפי תאריך אבחון, ממוצע נע

נתונים מעודכנים ל-20/10/2020, שעה 23:59



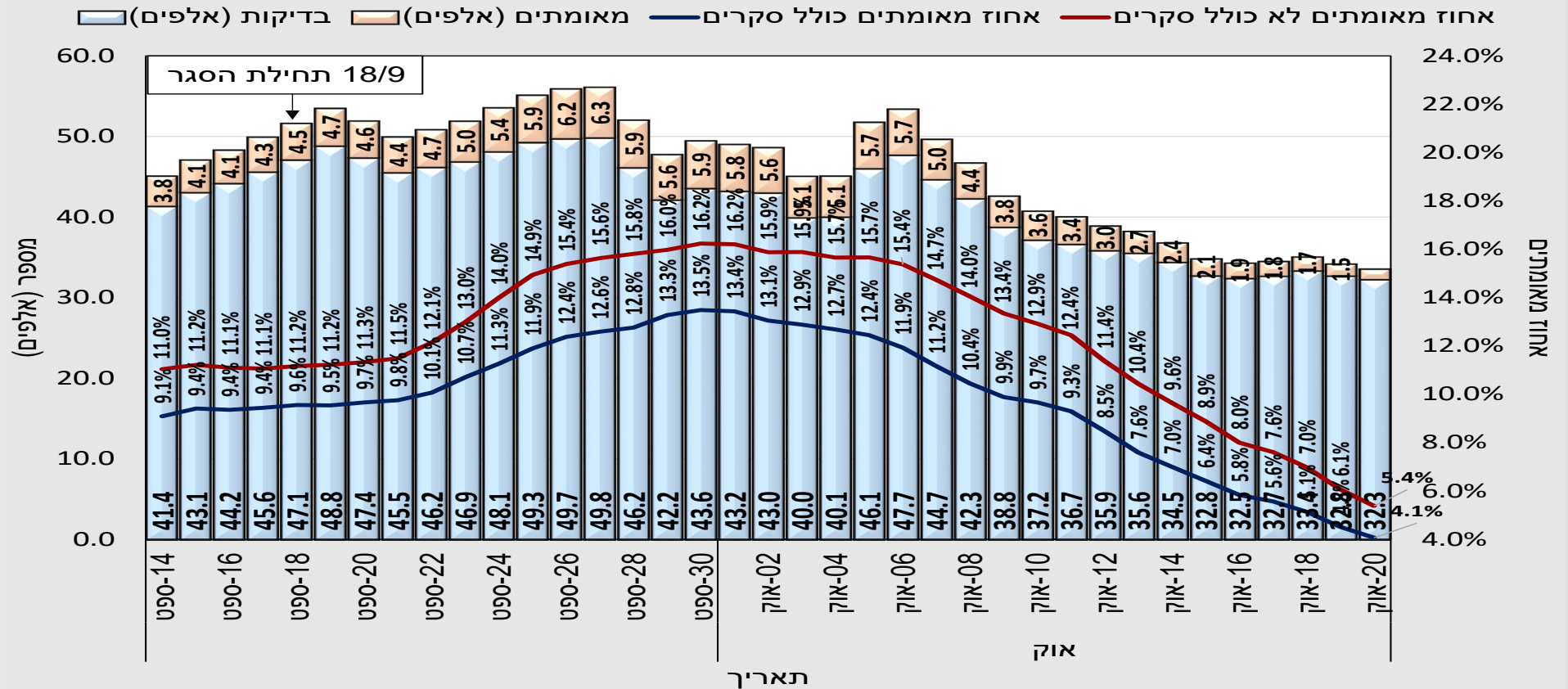
תמונת מצב – תחלואה

אחוז מאומתים ל-SARS-CoV-2 לפי תאריך תוצאה, מתוך בדיקות לאבחון הנגיף,
כולל בדיקות סקר ולא כולל בדיקות סקר, מ-1 ספטמבר 2020

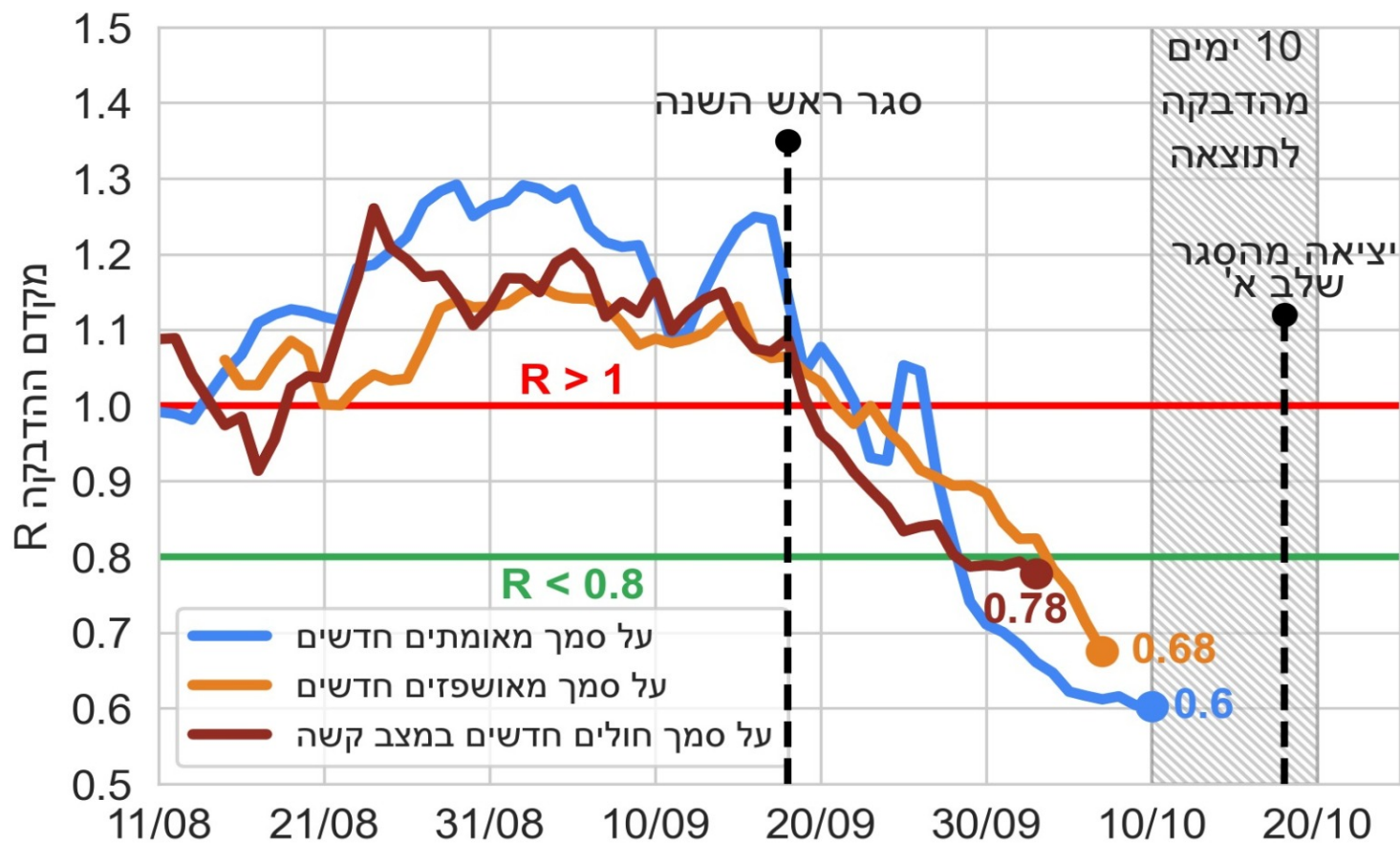


תמונת מצב – תחלואה

בדיקות, מאומתים ואחוז מאומתים, ממוצע נע (7 ימים)



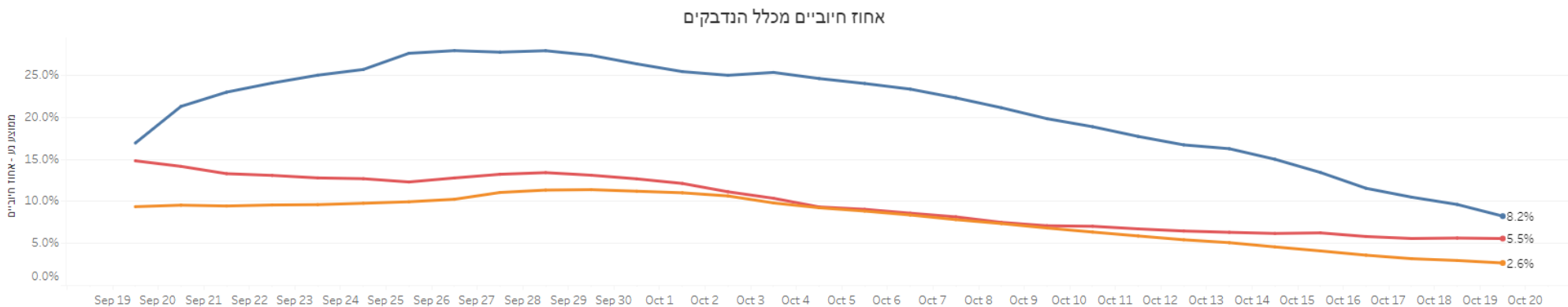
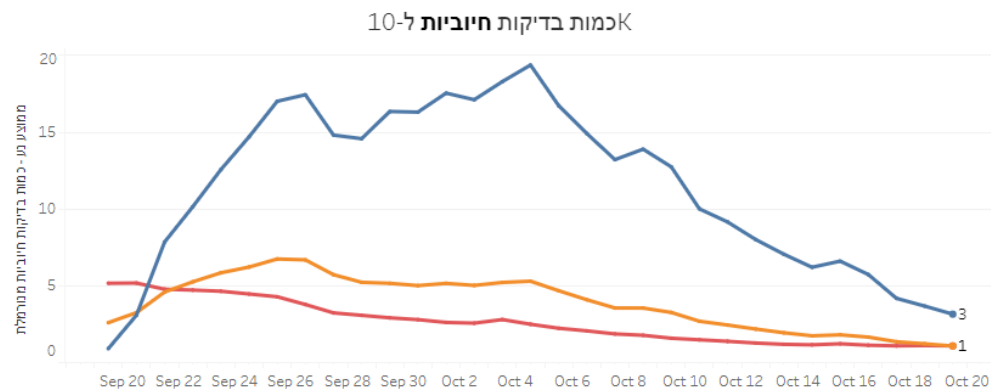
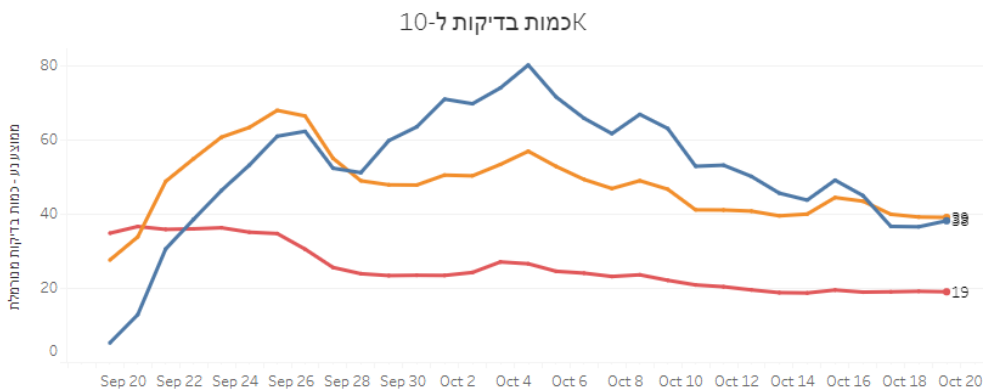
תמונת מצב – מקדם ההדבקה R



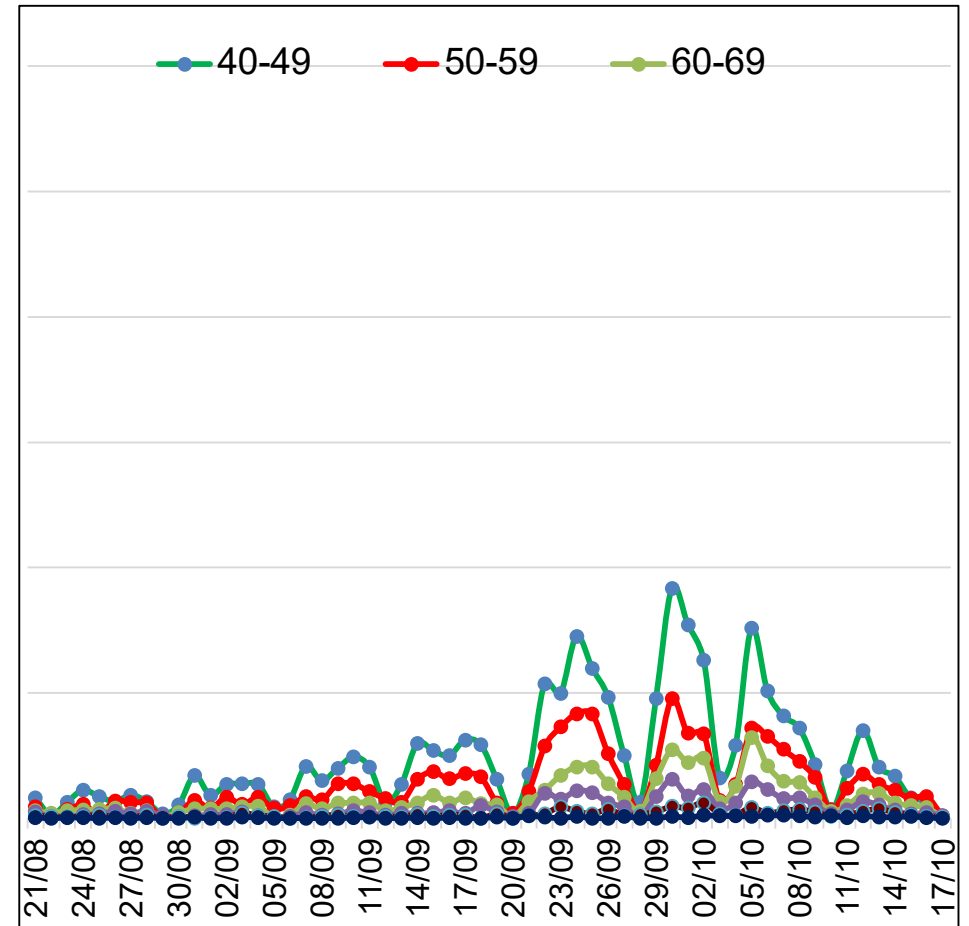
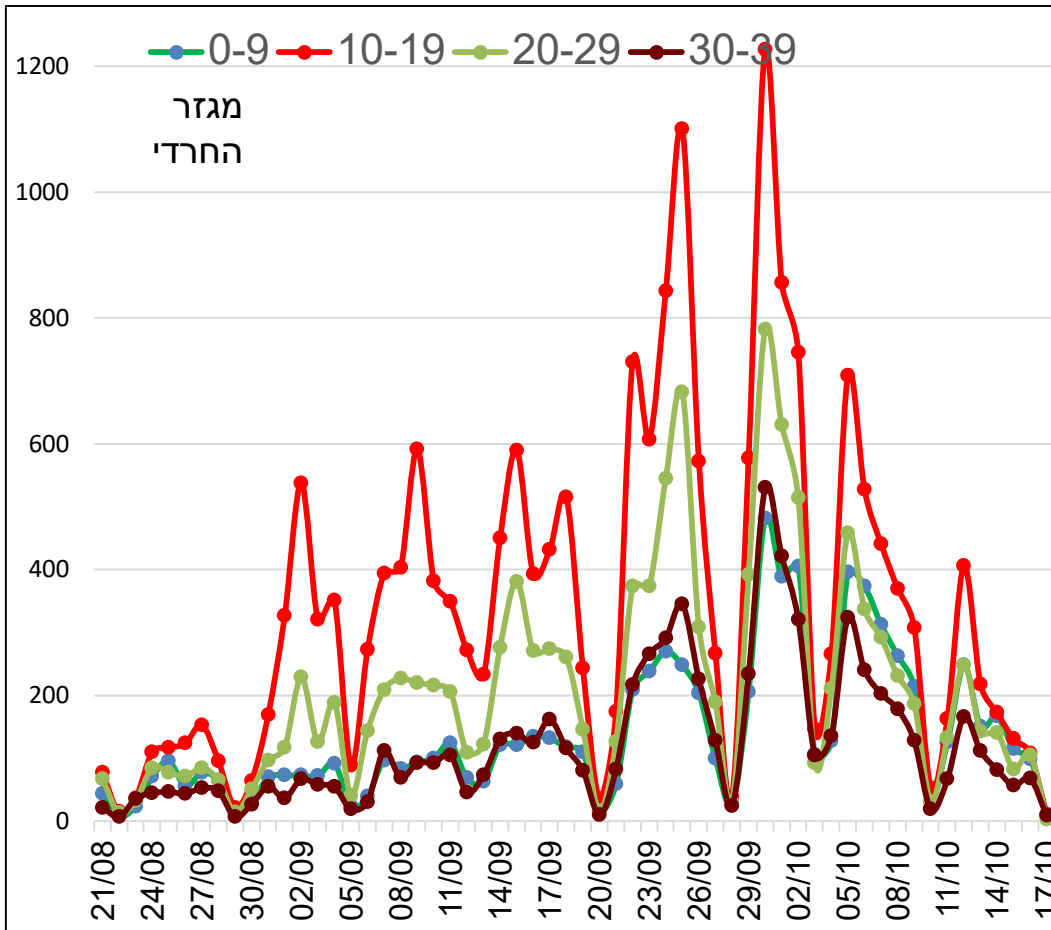
תמונת מצב – חתך מגזרי

מגזר

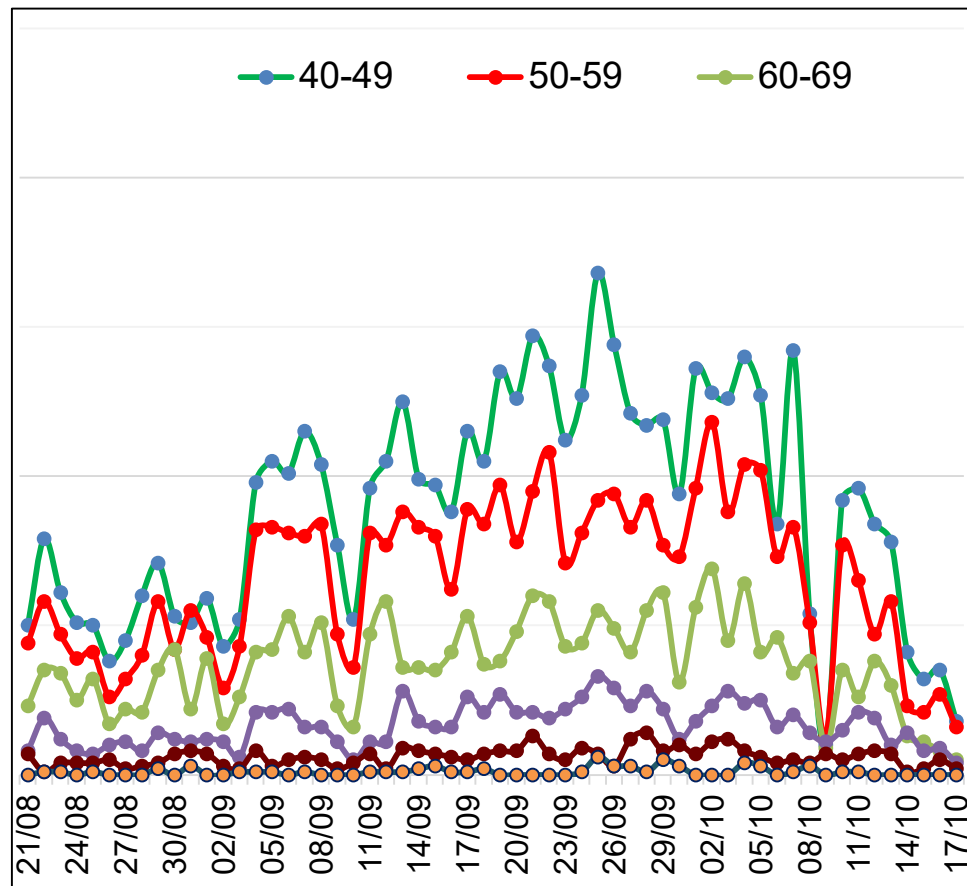
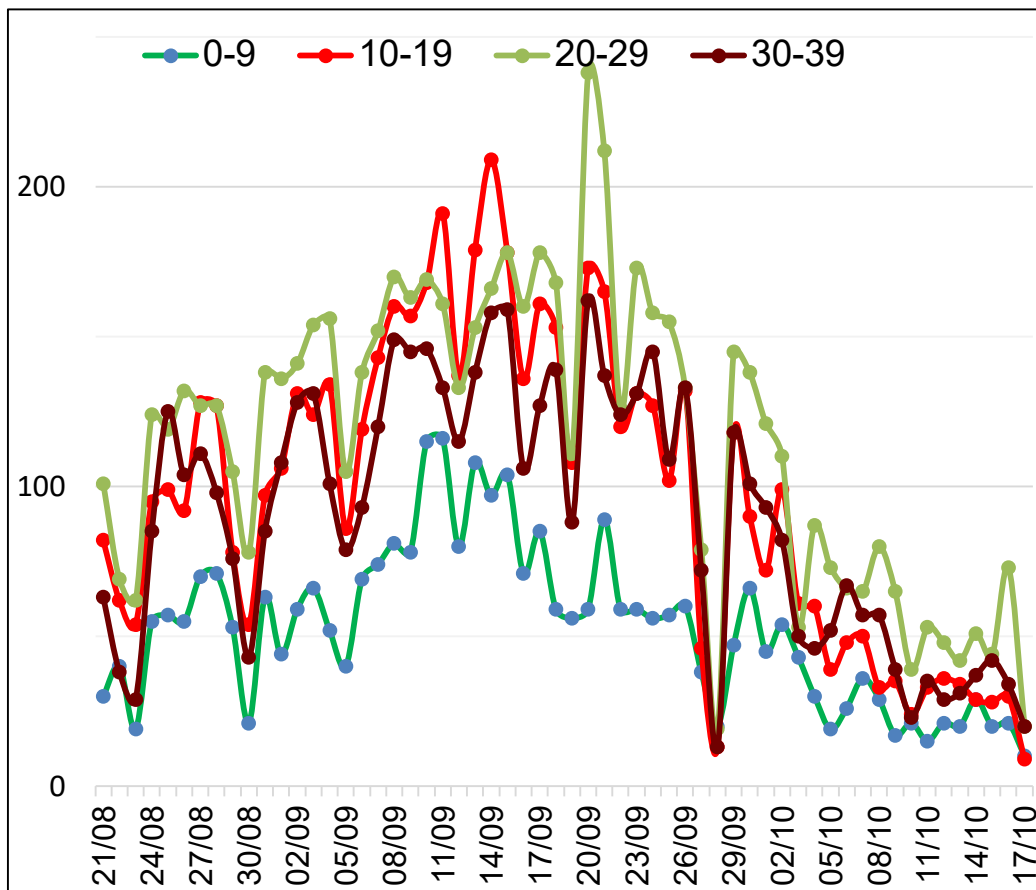
■ חרדים
 ■ כללי
 ■ ערבים



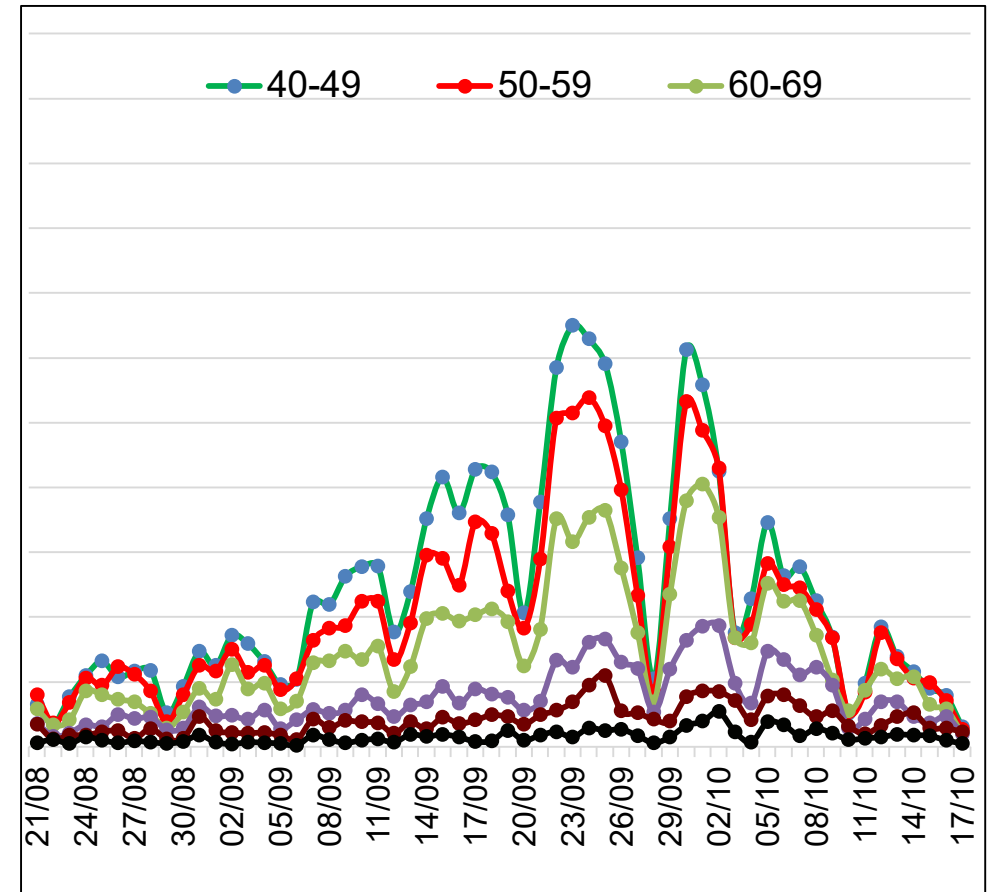
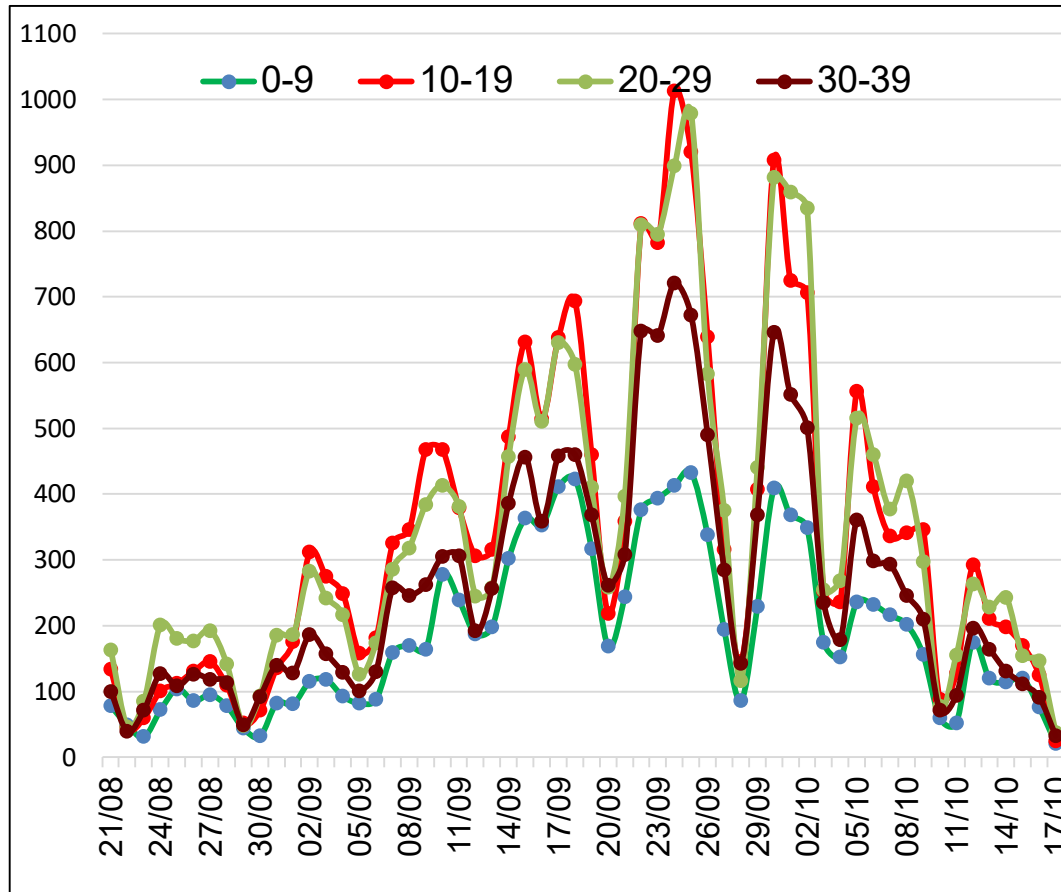
תמונת מצב – חתך גילאי לפי מגזר – החברה החרדית



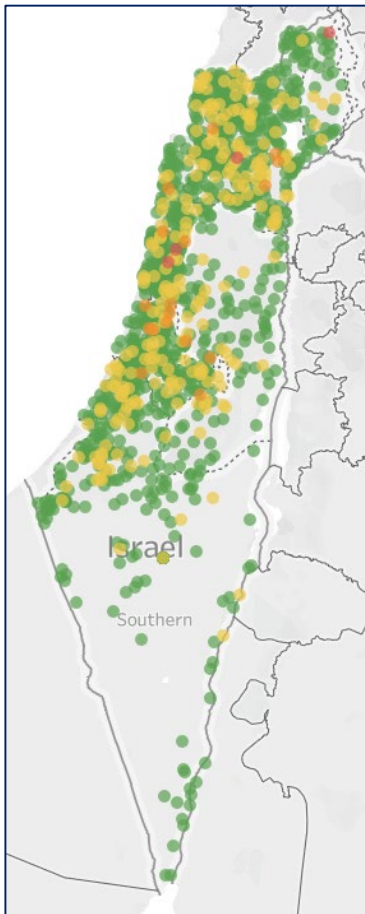
תמונת מצב – חתך גילאי לפי מגזר – החברה הערבית



תמונת מצב – חתך גילאי לפי מגזר – החברה הכללית



תמונת מצב – ערים אדומות



מספר ערים ויישובים בכל צבע

אדום – 4 (2 ערים, 2 ישובים)

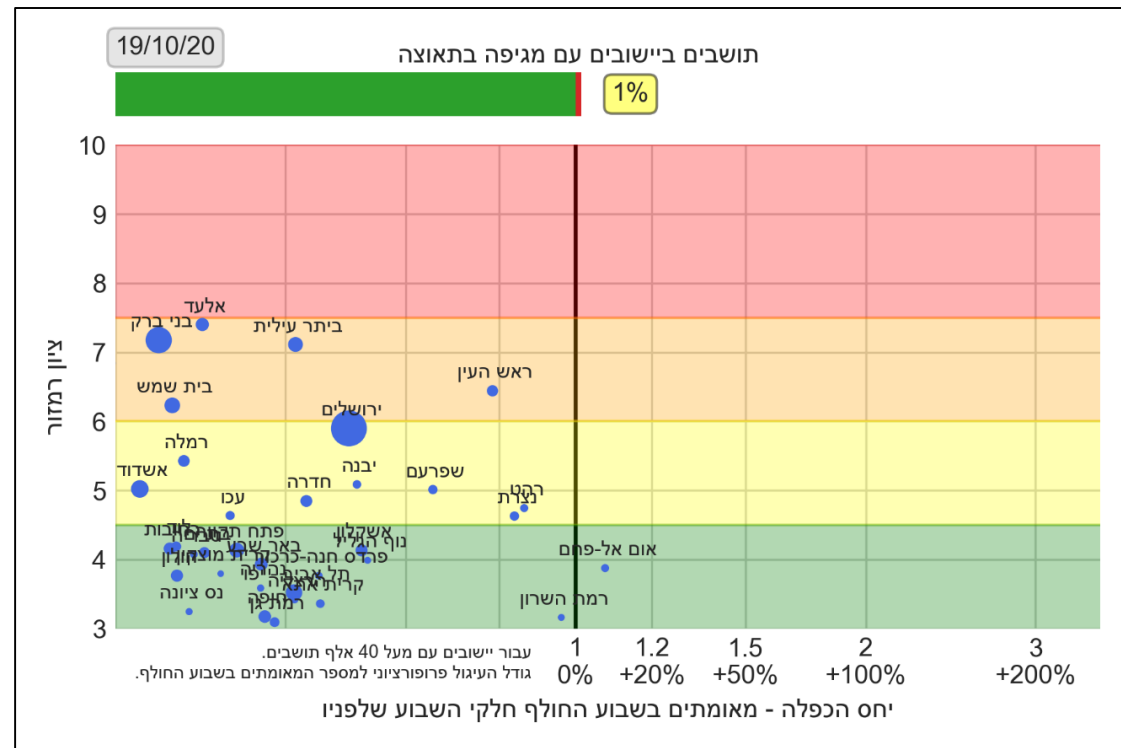
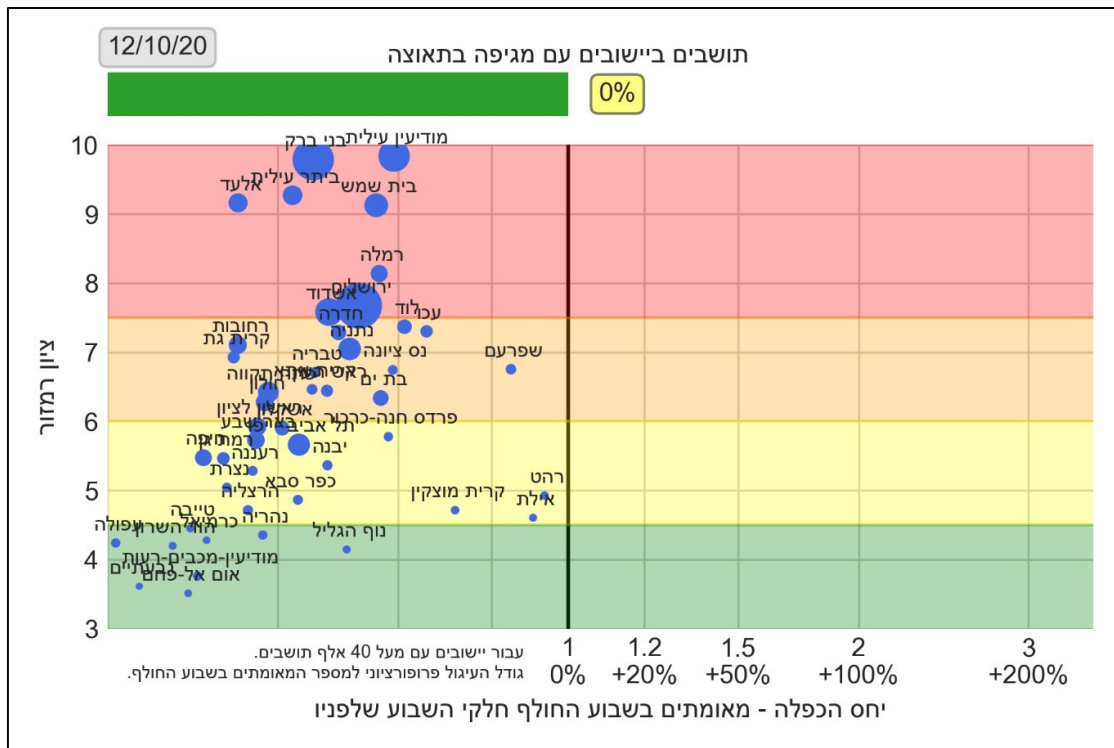
כתום – 17 (12 ערים, 5 ישובים)

צהוב – 80 (57 ערים, 23 ישובים)

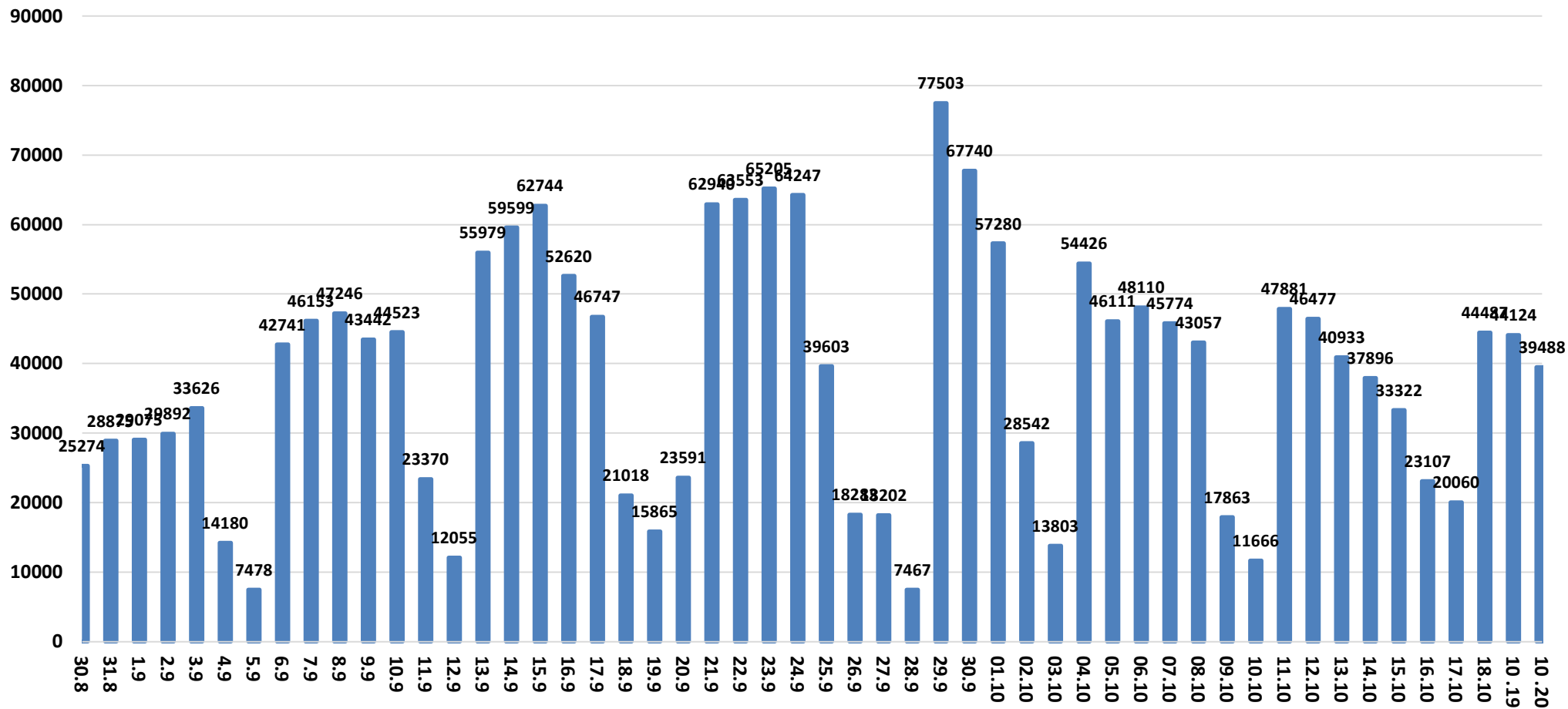
ירוק – 1153 (165 ערים, 988 ישובים)



תמונת מצב – ערים אדומות

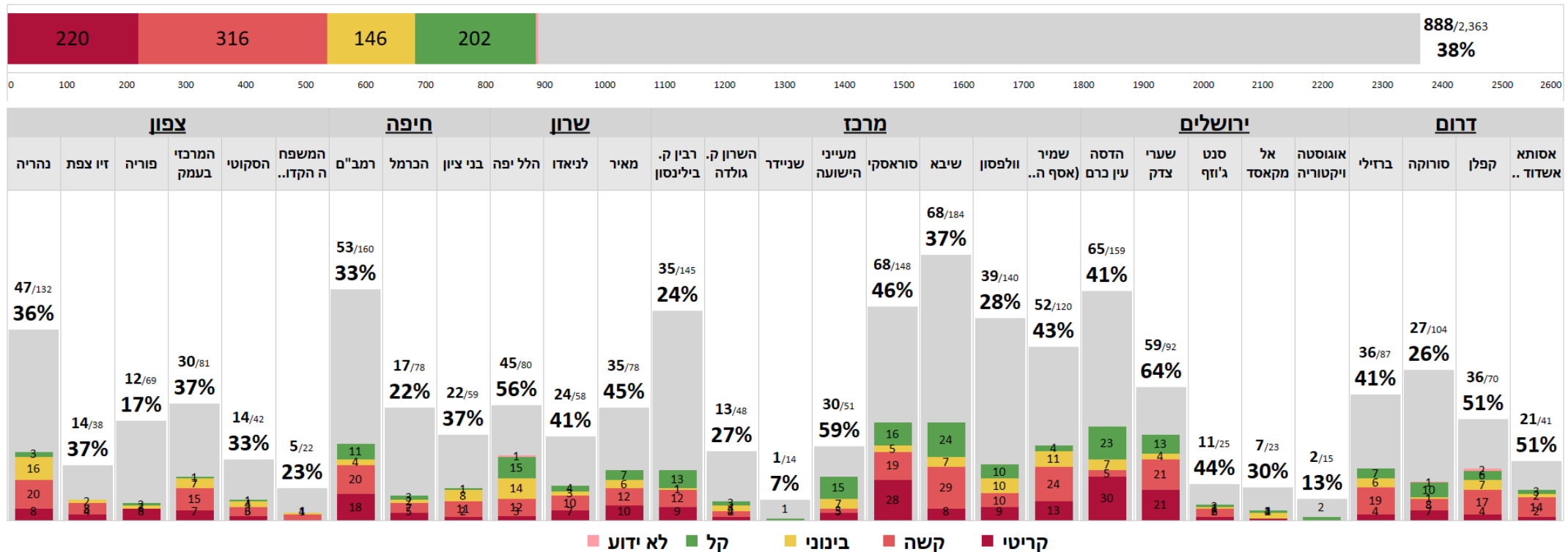


תמונת מצב – בדיקות



תמונת מצב – בתי החולים

במחלקות הקורונה הייעודיות בבתי חולים לאשפוז כללי מאושפדים כעת 888 מטופלים
 המספרים בגרף זה מתייחסים לאשפוזים במחלקות ייעודיות לקורונה בלבד ואינם כוללים 201 חולי קורונה או מחלימים במחלקות רגילות



תמונת מצב – בתי החולים

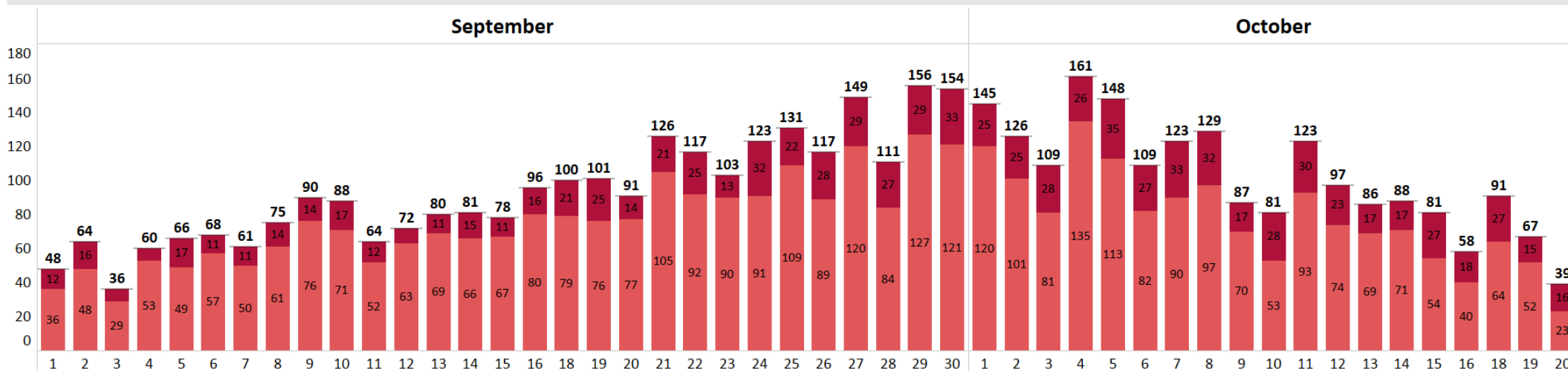
מספר מאושפדים קשים וקריטיים חדשים

בכל חודש מתחילת ההתפרצות

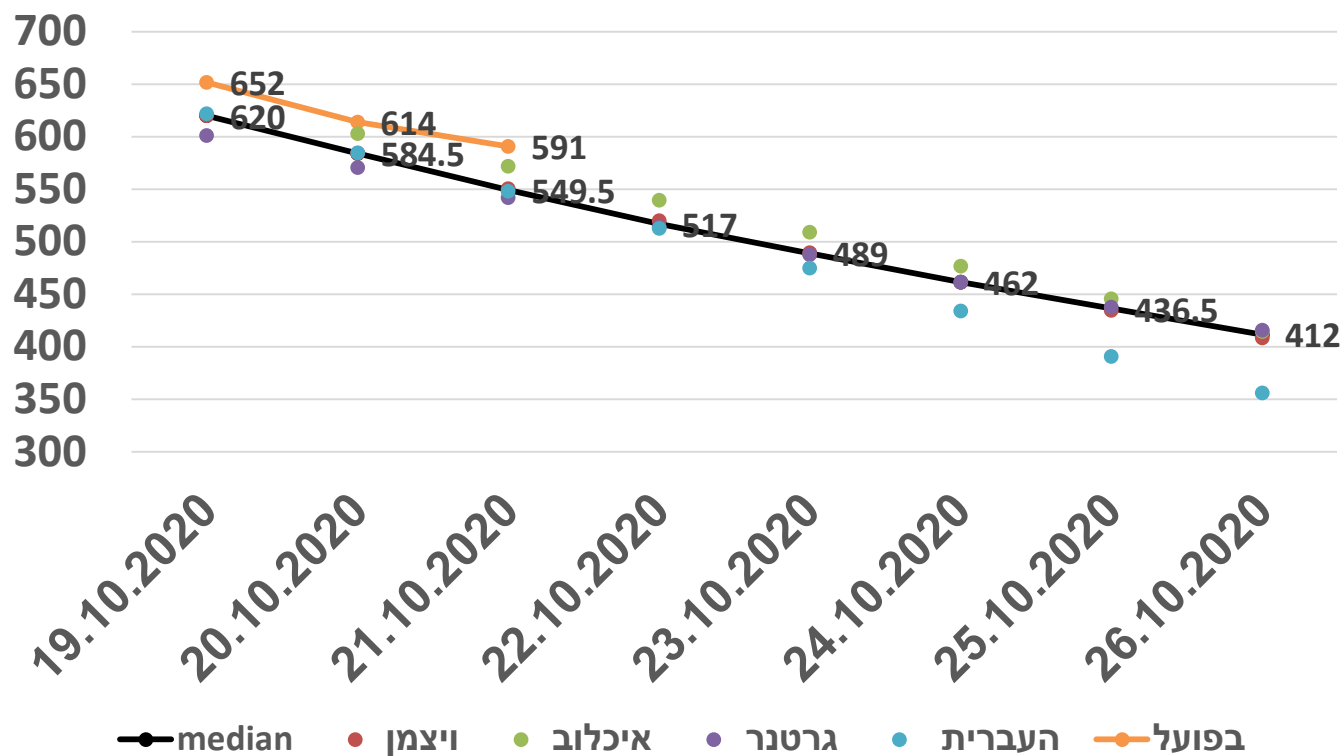
March	April	May	June	July	August	September	October
131	383	38	102	975	1,620	2,829	2,001

מאושפדים שדווחו קשים או קריטיים בפעם הראשונה - יומי ומצטבר

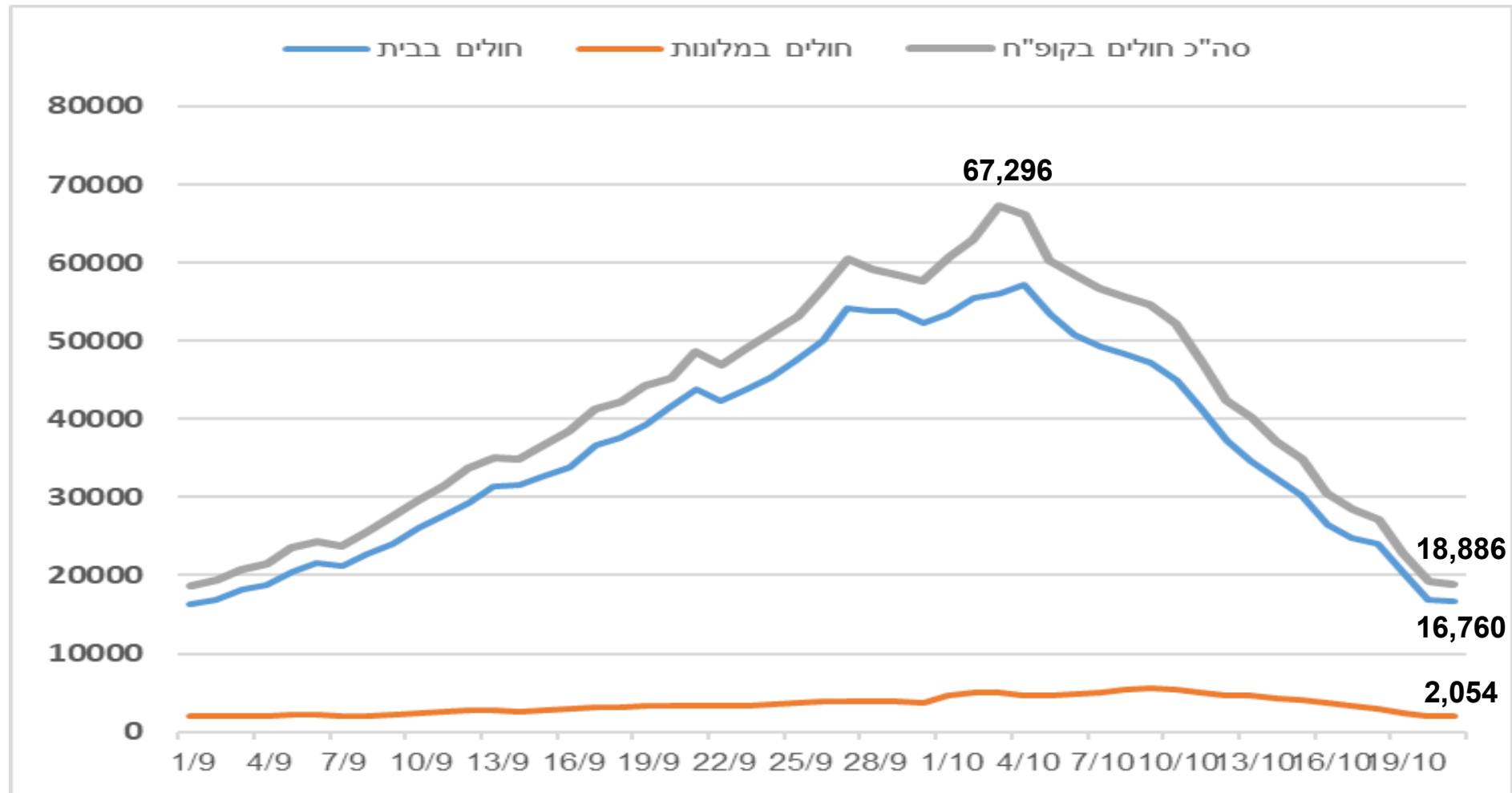
חודשיים אחרונים



תחזית קשים



תמונת מצב – חולים בקהילה



- 1. הרחבת היקפי הבדיקות** - באמצעות דיגום חופשי, הרחבת סקרי הוראה, דיגום מלא של כלל מגעי החקירות, הגברת היקפי הדרייב-אין במוקדים אדומים וכתומים.
- 2. קיצור ימי בידוד** - השלמת עבודת מטה לקיצור ימי הבידוד ל-12 ימים.
- 3. מדד ערים "מהבהבות"** - פיתוח מדד משלים לרמזור לצורך זיהוי מהיר של ערים מועדות להתפרצות והפעלת כלי מניעה מהירים.
- 4. העלאת קנסות ואכיפה על קיום אירועים אסורים ופתיחת מוסדות חינוך בניגוד לתקנות** – לאור מחלוקת בין משרדי הממשלה נדרשת בהקדם הכרעה מיניסטרילית וקידום תיקון חקיקה בוועדת שרים לחקיקה **כבר ביום ראשון הקרוב**.
- 5. הכנת קריטריון חדש לאזורים מוגבלים** - עבור ניהול שגרת התפרצויות. להצגה לקבינט בשבוע הבא.



מתווה הדרגתי להמשך מדיניות ההגבלות

(דר' שרון אלרעי)



מתווה ההמשך – המלצות לשלב 2

תנאי פתיחה:

N=1,000 , R=0.8

תכולת השלב הבא:

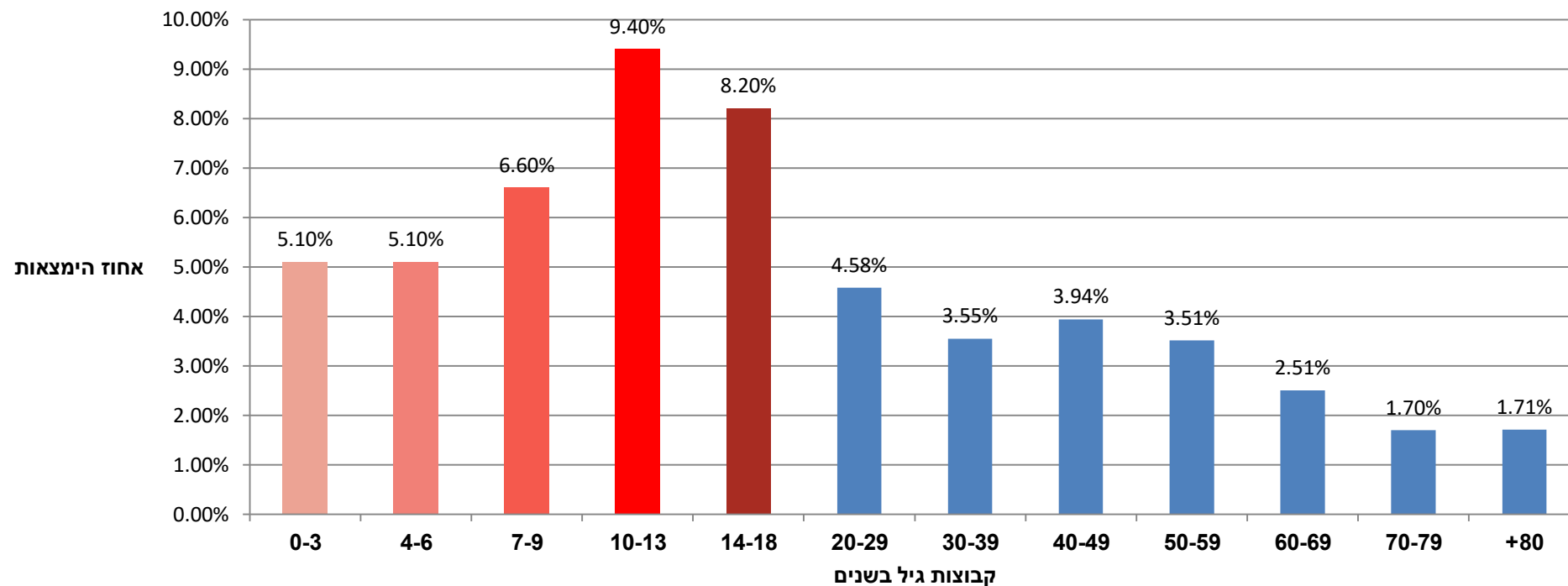
- פתיחת כיתות א'-ד'
- פתיחת טיפולים לא רפואיים
- פתיחת רפואה משלימה

תנאים נדרשים לפתיחת שלבי החינוך הבאים – כיתות א'-ד'

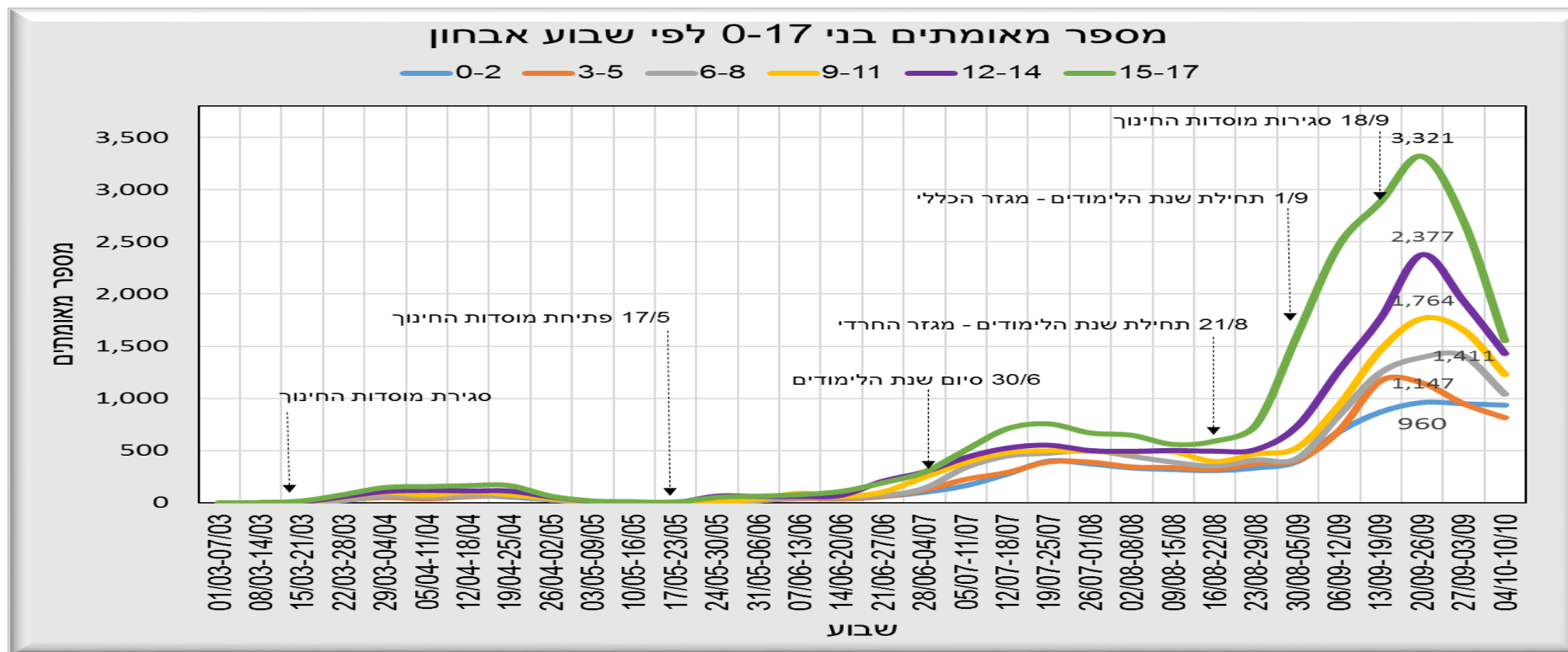
- הפרדת לקפסולות החל מכיתות א'
- קיום הפרדה קבועה ומניעת ערבוב מסגרות בצהרונים והסעות
- חובת עטיית מסיכות לכל התלמידים וצוות ההוראה
- קיום בדיקות סקר למורים (על בסיס מתווה "מגן גננות")



אחוז הימצאות נוגדנים על פי קבוצות גיל

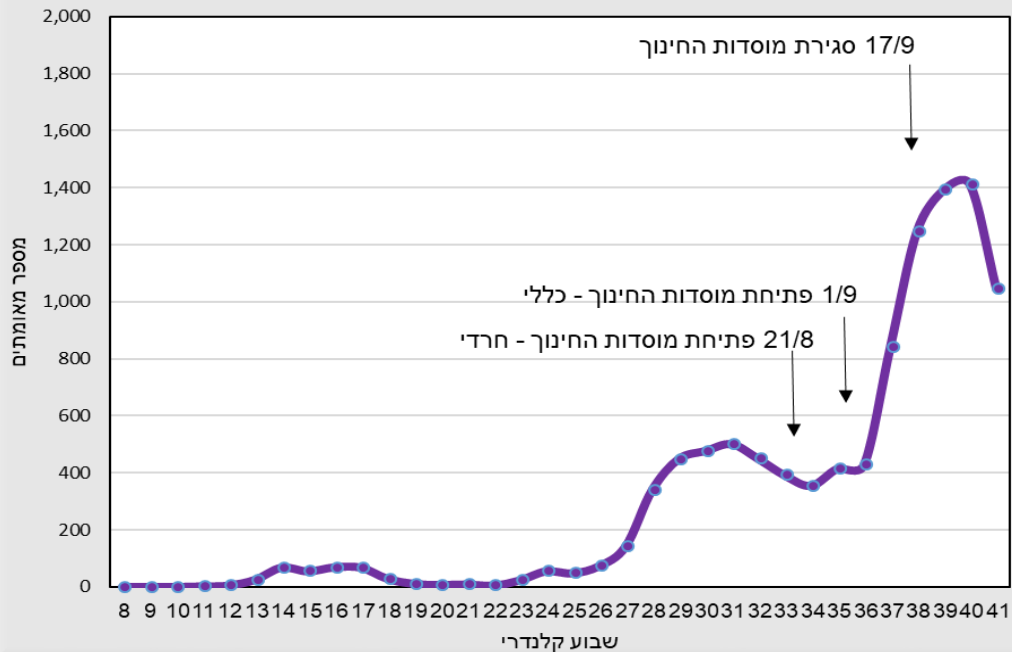


נתוני תחלואה בגילאי א'-ד'

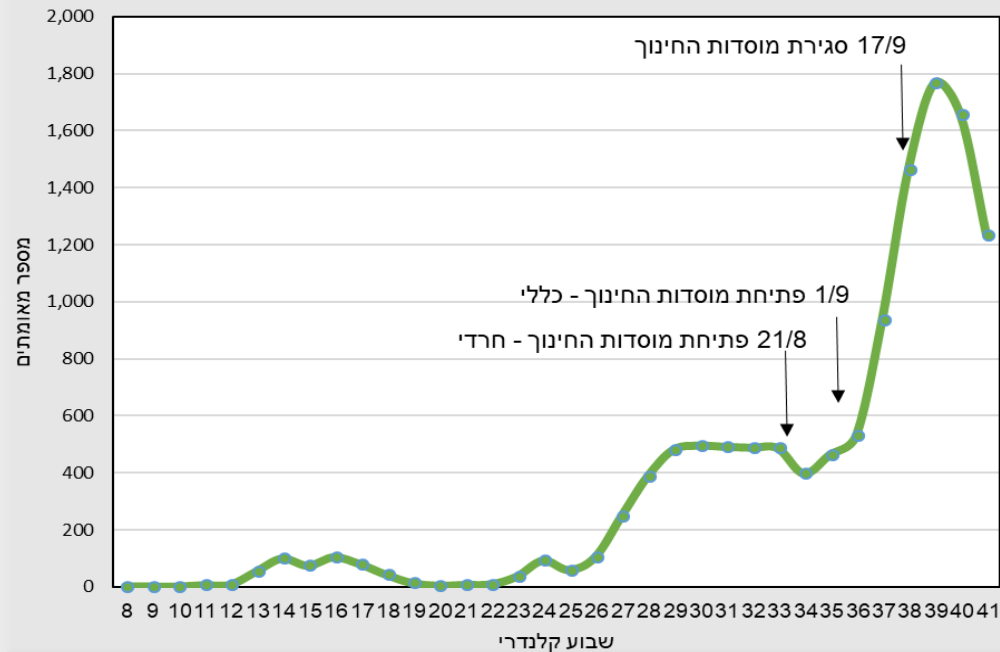


נתוני תחלואה בגילאי א'-ד'

מאומתים בני 6-8 לפי שבוע



מאומתים בני 9-11 לפי שבוע



נתוני תחלואה בגנים עם פתיחת שנת הלימודים



נתוני תחלואה בגילאי א'-ב' עם פתיחת שנת הלימודים



נתוני תחלואה בגילאי ג'-ד' עם פתיחת שנת הלימודים



נתוני תחלואה עם פתיחת שנת הלימודים – א'-ד' לעומת מבוגרים

אחוז שינוי שבועי, בני 0-5, 6-8, 9-10, ו-18+

