

מבצע
חוזרים לחיים!



מגן ישראל



רק יחד ננצח!

ישיבת ממשלה 7.2.21

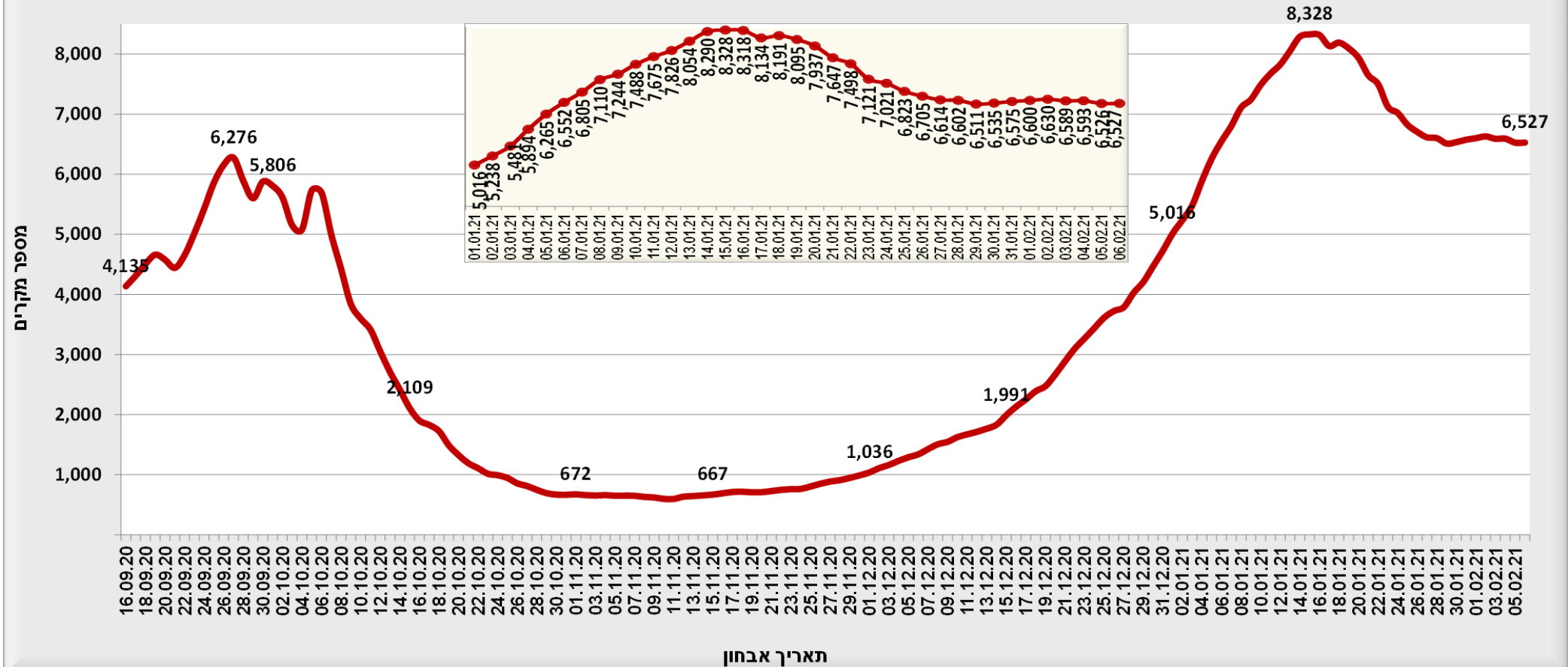
משרד
הבריאות
לחיים בריאים יותר



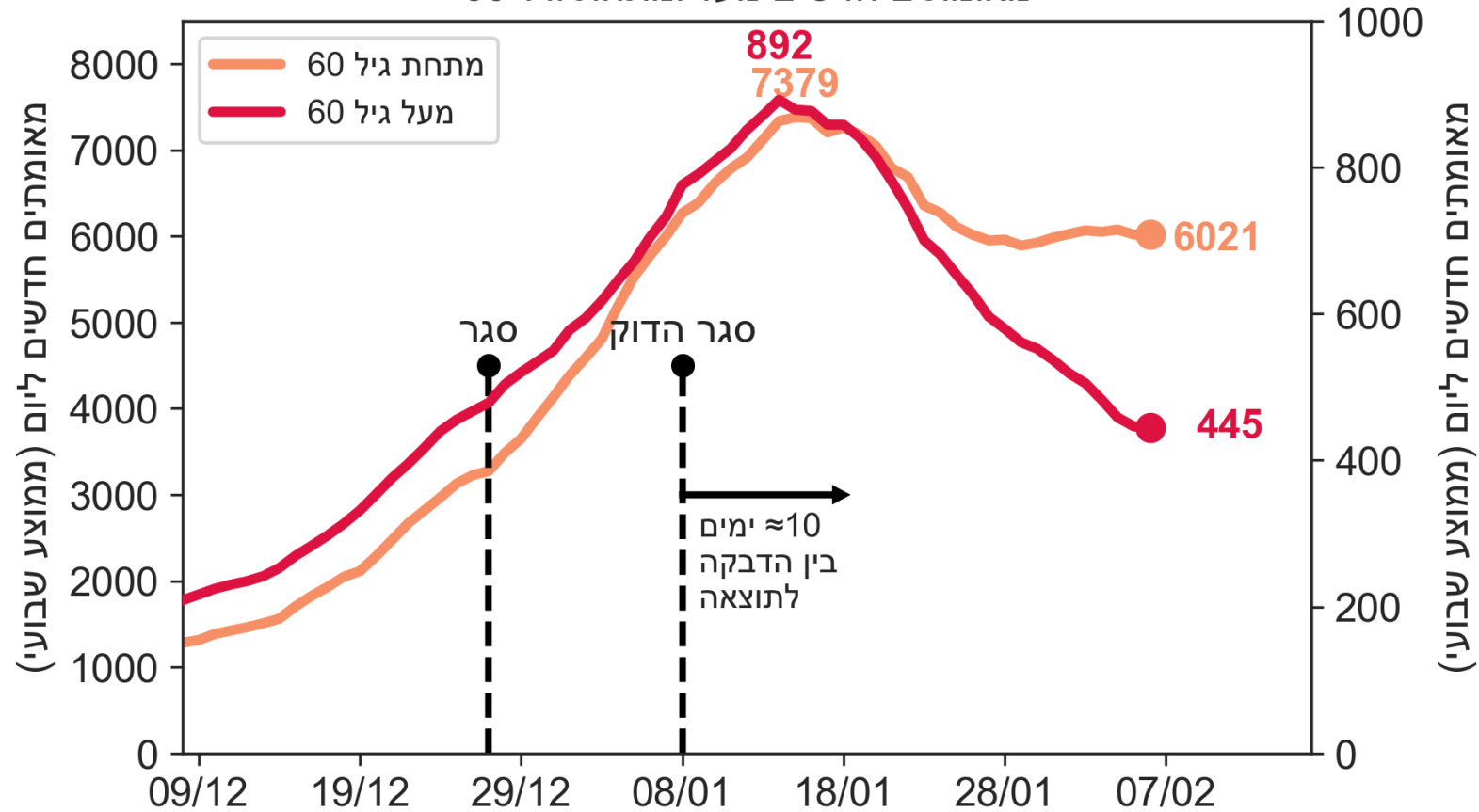
תמונת מצב תחלואה

מקרים מאומתים ב-COVID-19 לפי תאריך אבחון, ממוצע נע

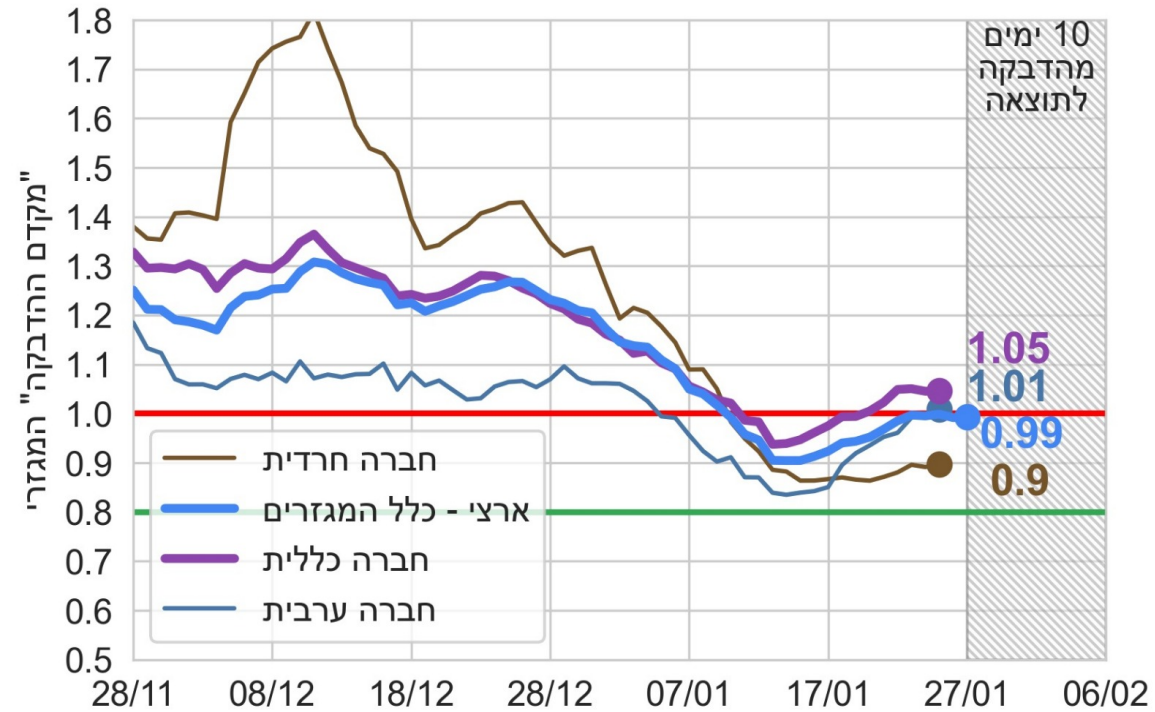
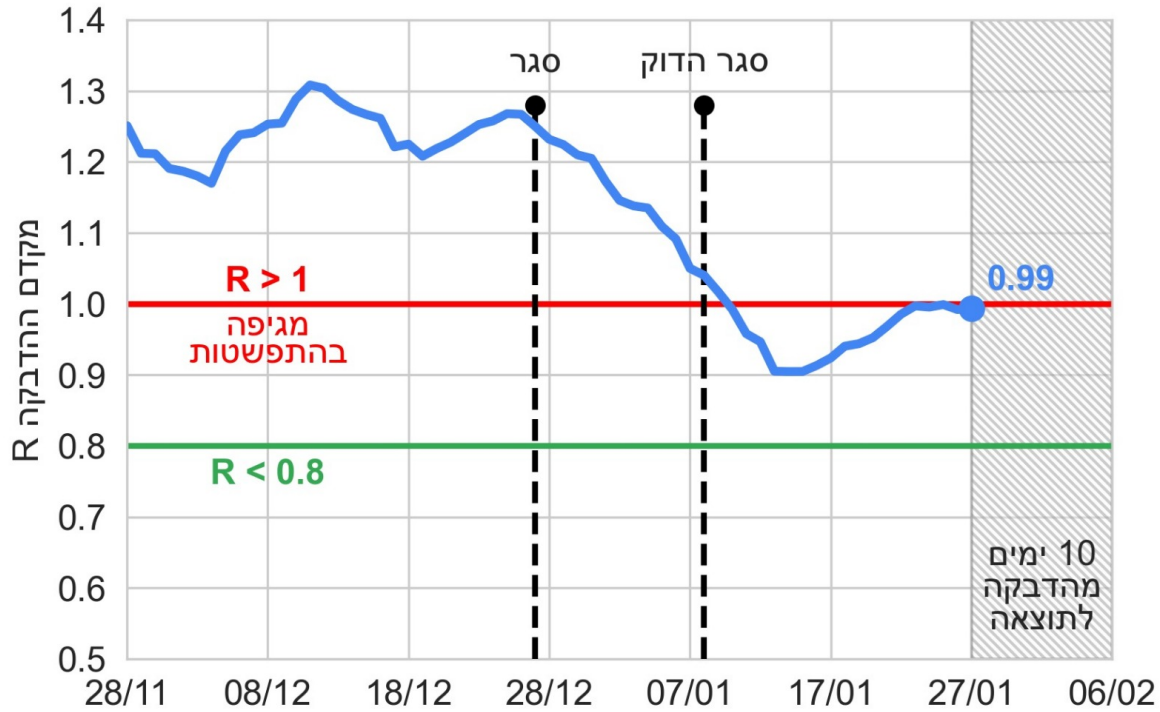
נתונים מעודכנים ל-06/02/2021, שעה 23:59



מאומתים חדשים מעל ומתחת גיל 60

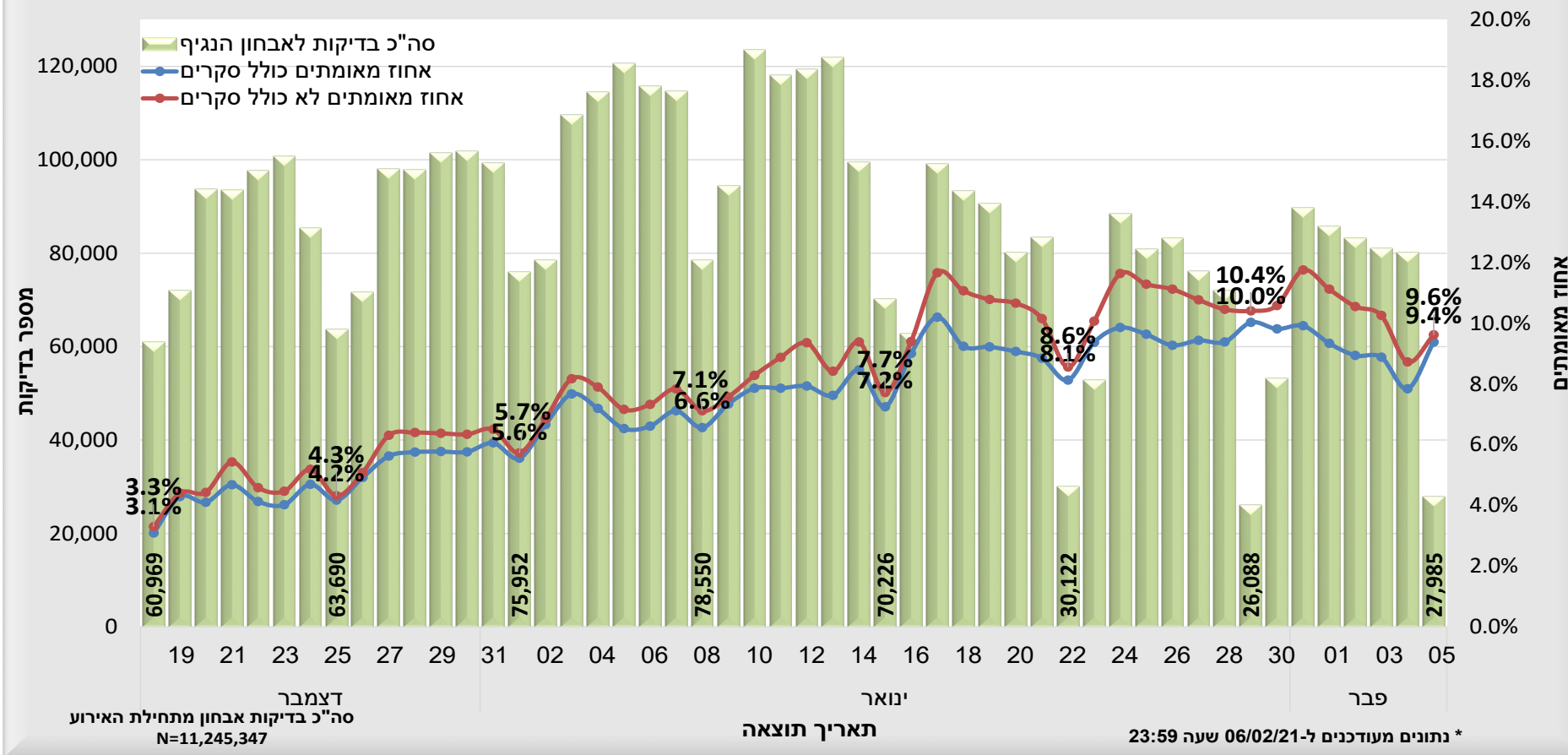


תמונת מצב מקדם ההדבקה



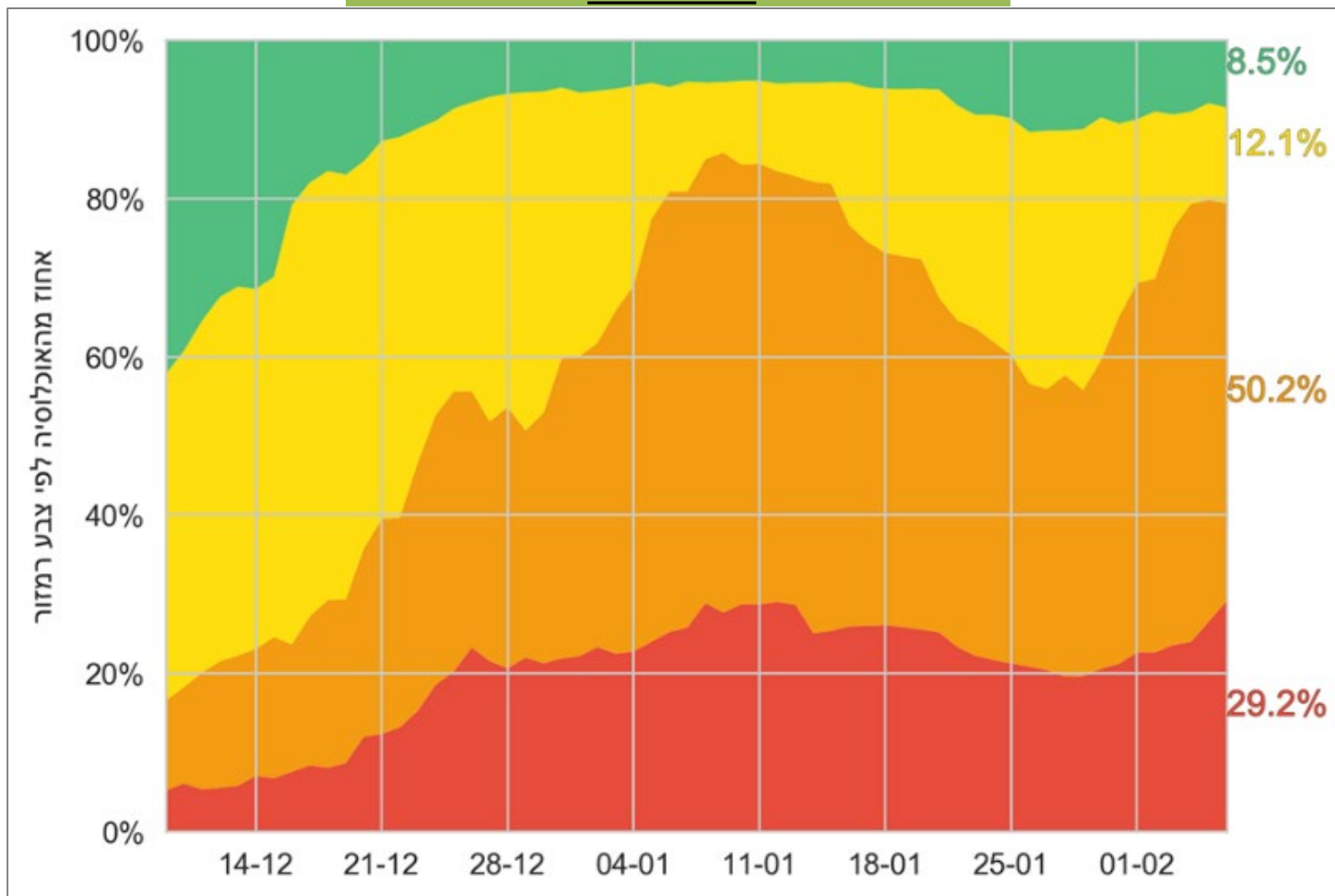
תמונת מצב תחלואה – אחוז חיוביים ומספר בדיקות

אחוז מאומתים ל-SARS-CoV-2 לפי תאריך תוצאה, מתוך בדיקות לאבחון הנגיף, כולל בדיקות סקר ולא כולל בדיקות סקר, מ-19 דצמבר 2020*



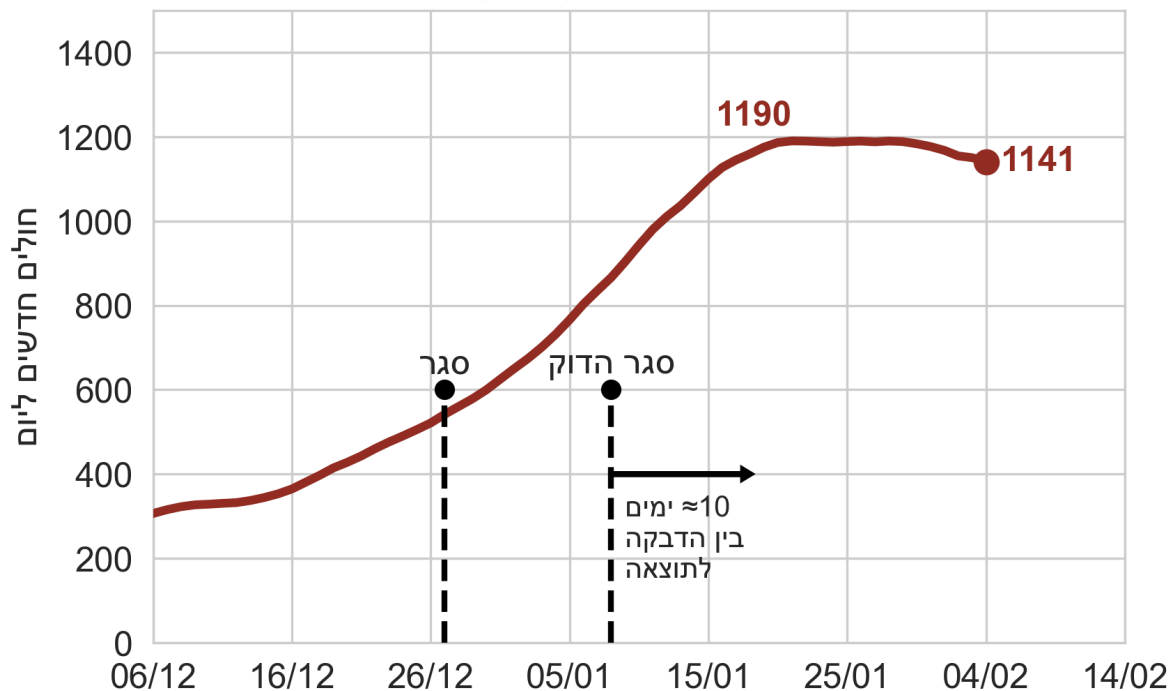
תמונת מצב – תחלואה בערים

אחוז מכלל האוכלוסייה – לפי צבע

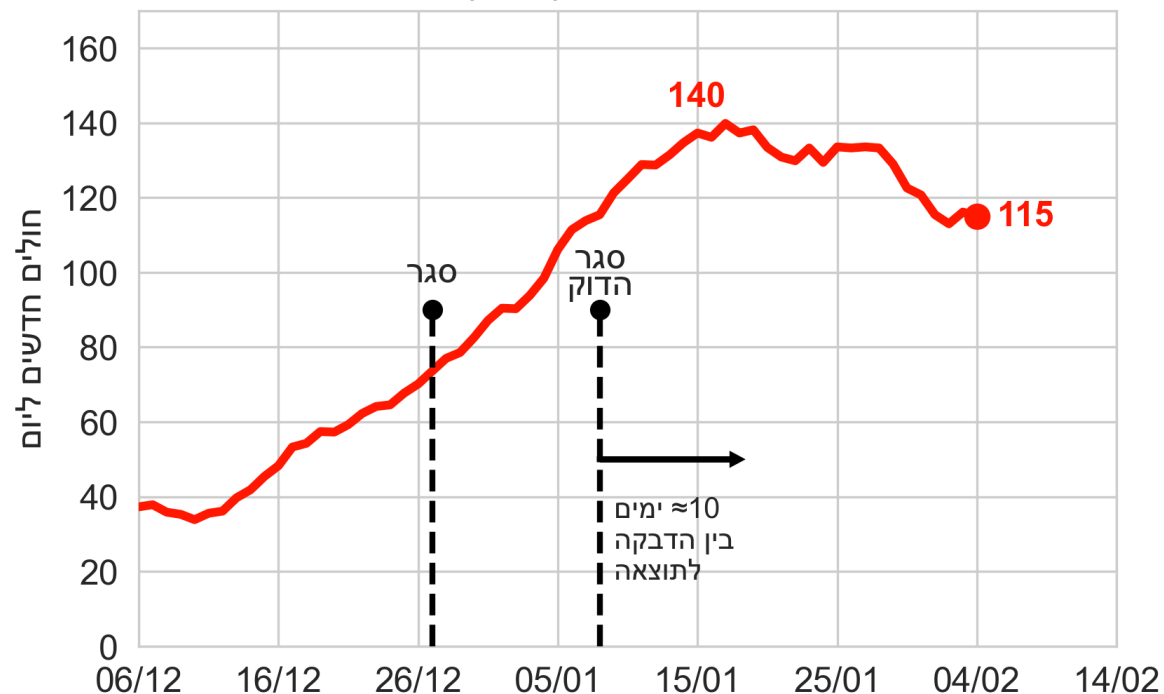


תמונת מצב תחלואה קשה

חולים פעילים במצב קשה וקריטי



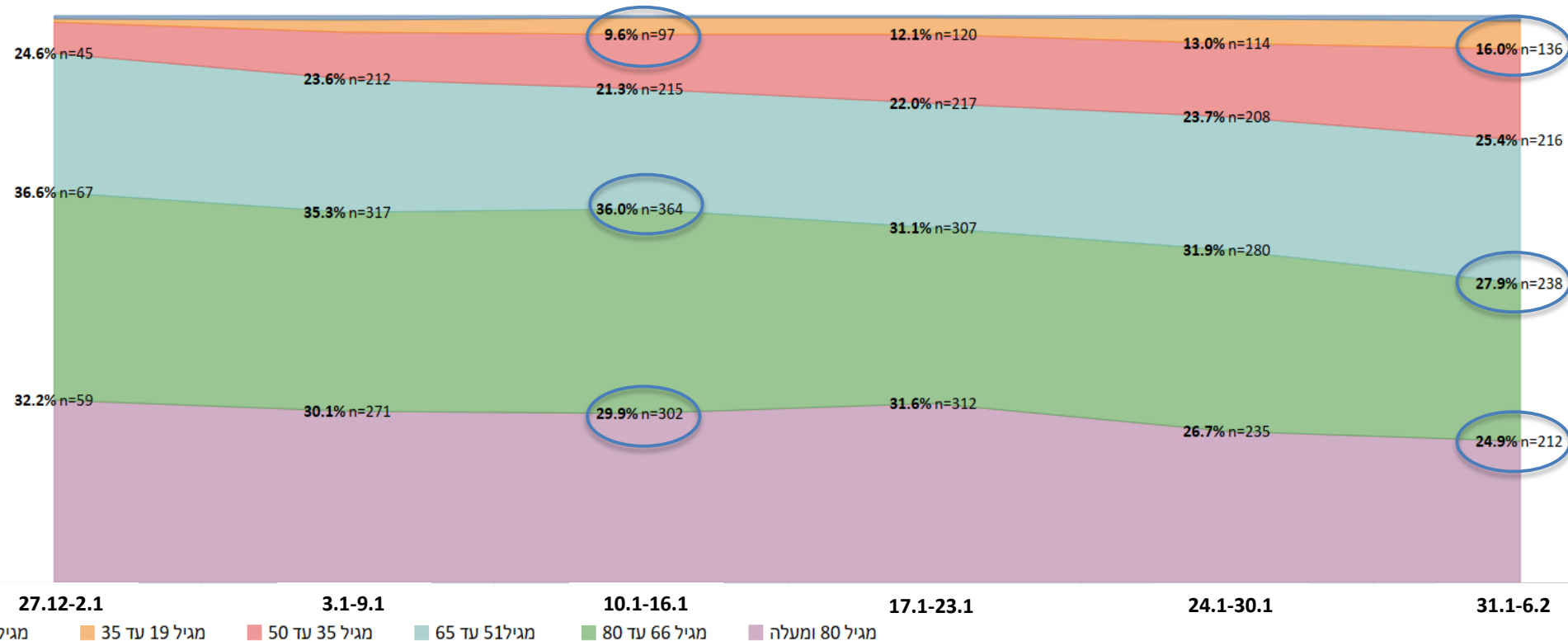
חולים חדשים במצב קשה וקריטי



תמונת מצב תחלואה קשה

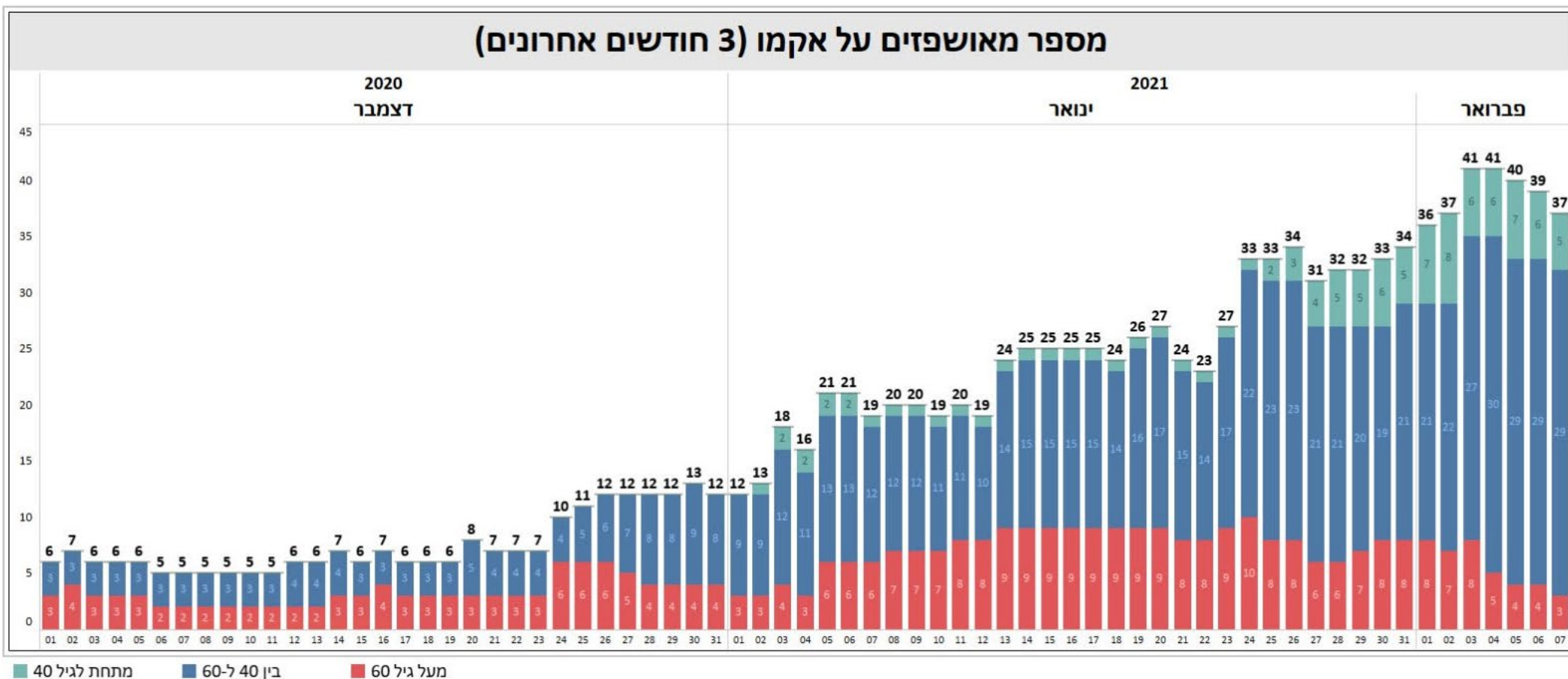
מגמות בתמהיל הגילאים – חולים קשים

2021

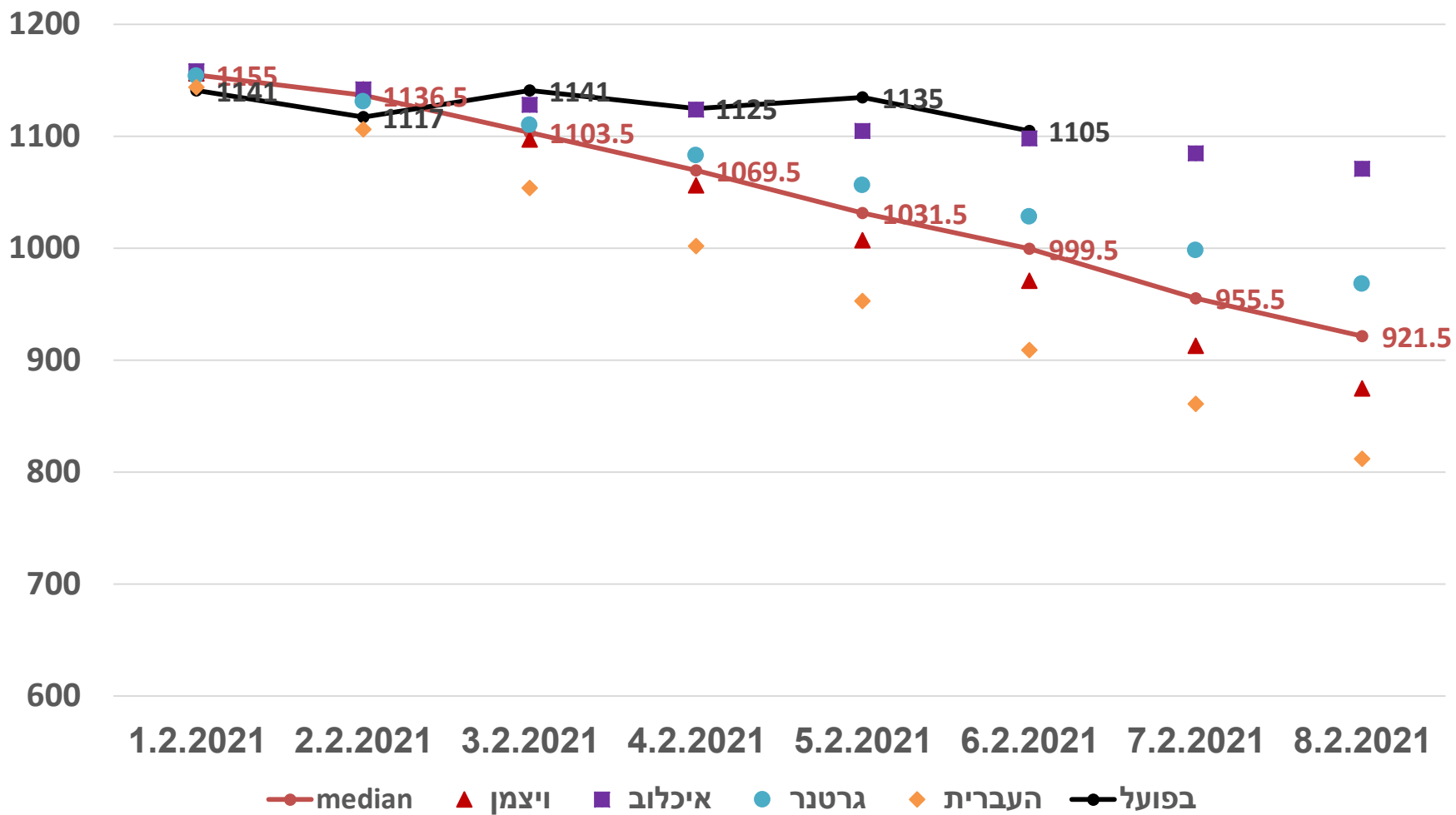


תמונת מצב תחלואה קשה – חולים מחוברים לאקמו

מספר מאושפדים על אקמו (3 חודשים אחרונים)



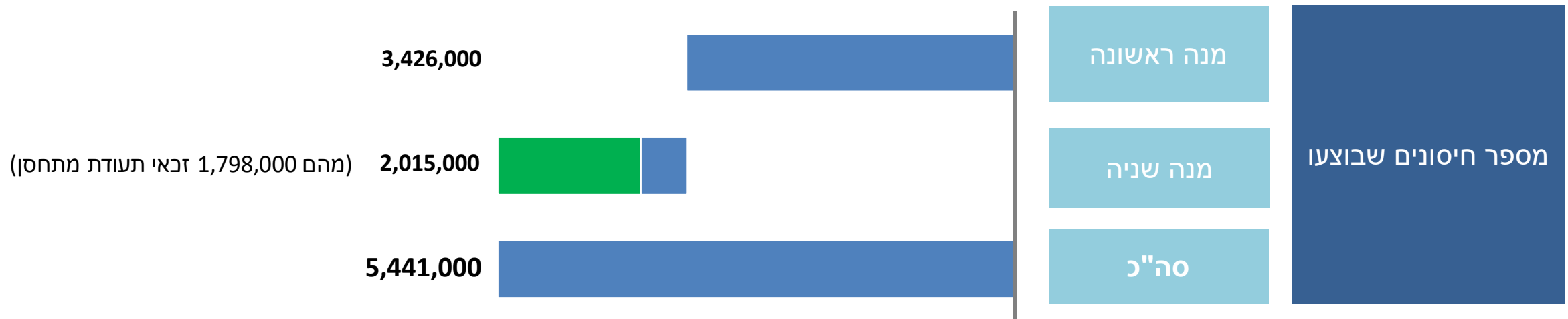
תחזית חולים קשים מול תצפית



תמונת מצב חיסונים



תמונת מצב - חיסונים

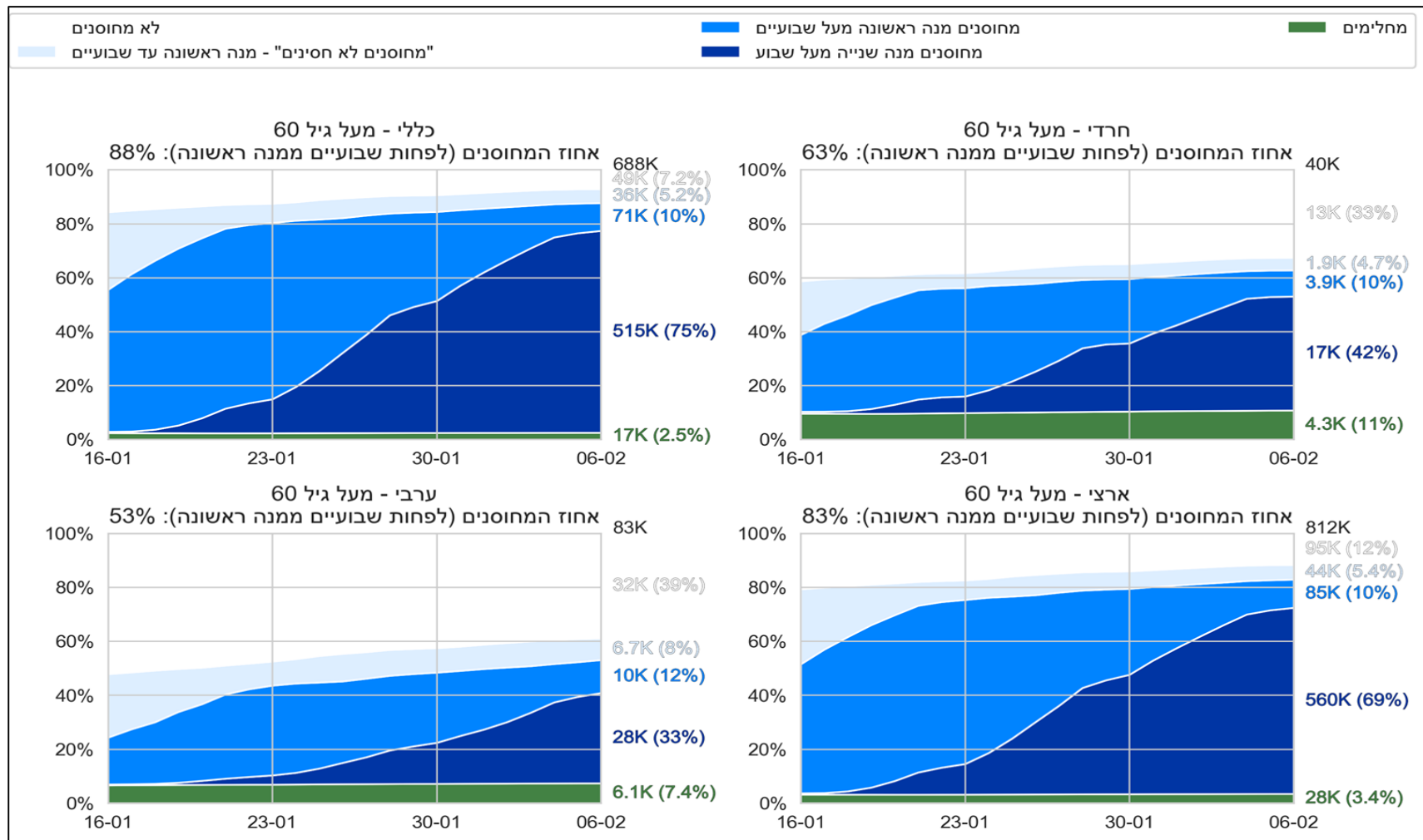


חיסונים – חתך גילאים

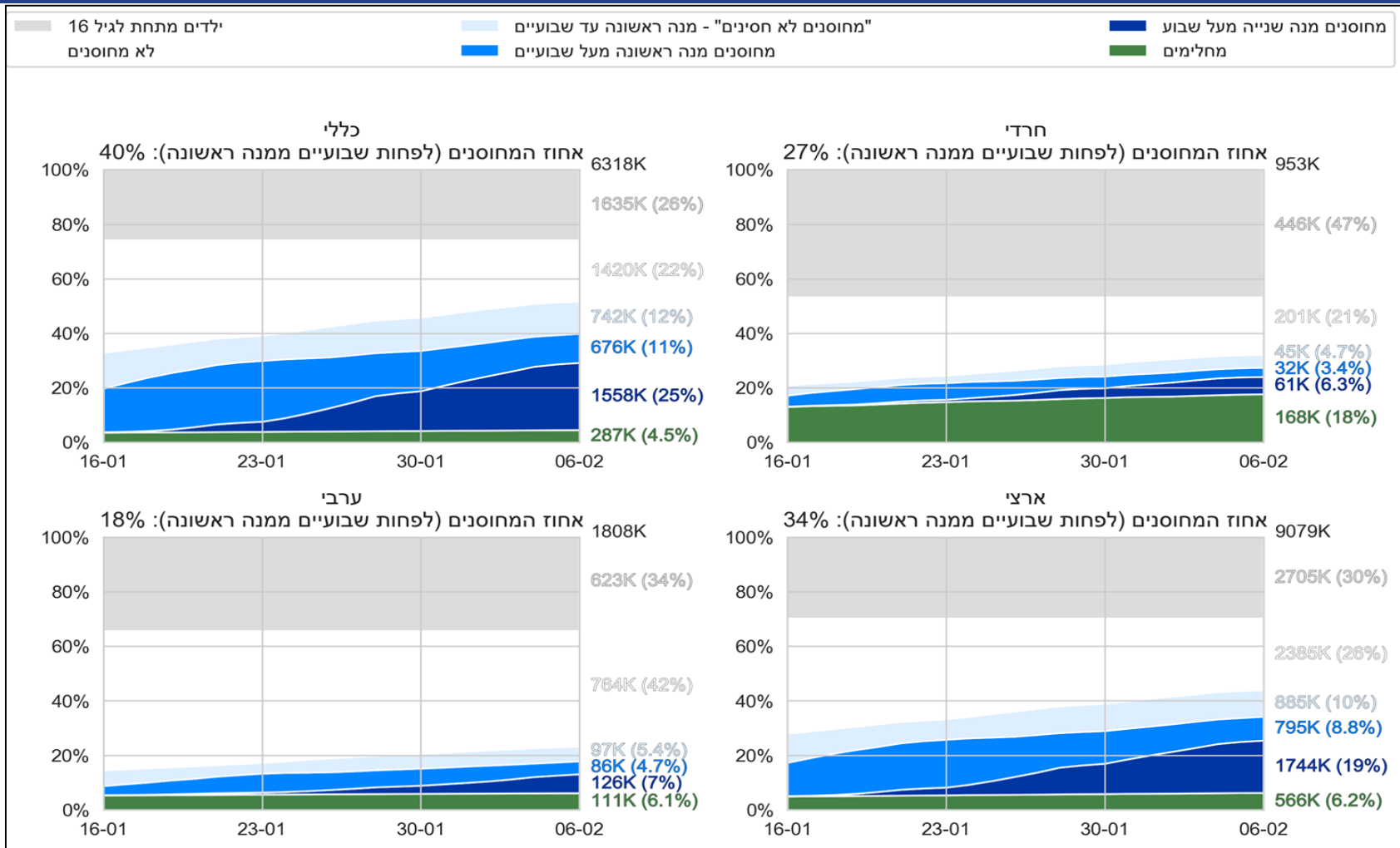
אוכלוסייה נותרת לחיסון (אלפים)	אחוז מקבוצת הגיל שהחלימו	% 50+	% 60+	אחוז מקבוצת הגיל שהתחסנו	אוכלוסייה (אלפים)	מחלימים (אלפים)	מתחסנים (אלפים)	קבוצת גיל
2,190	10%			26%	574	58	149	16-19
	9%			30%	1,278	109	387	20-29
	7%			38%	1,186	80	456	30-39
	6%			58%	1,081	68	622	40-49
214	6%	79%	84%	68%	833	49	570	50-59
181	4%			77%	735	29	568	60-69
	3%			94%	462	13	434	70-79
	2%	88%	274	6	240	80+		



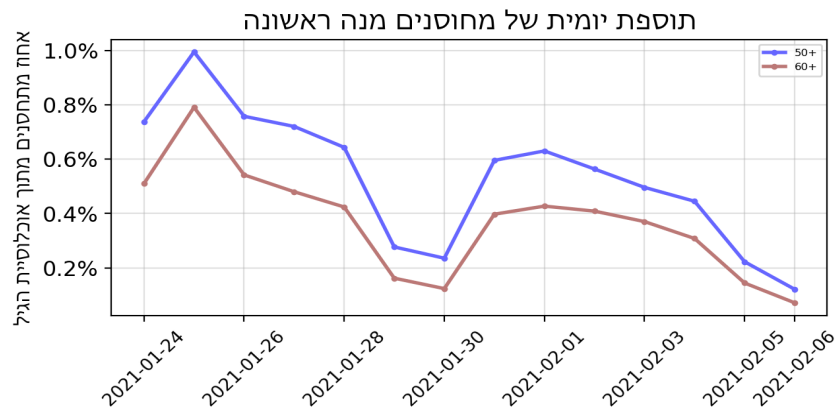
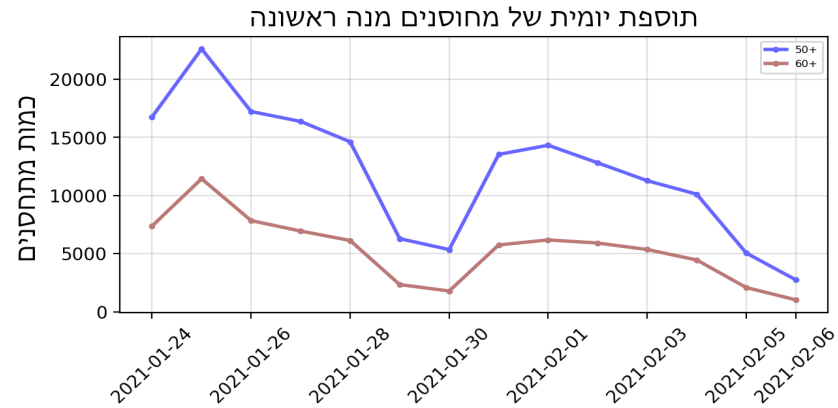
חיסונים – מימוש פוטנציאל - גיל 60+



תמונת מצב - מימוש פוטנציאל התחסנות – כלל האוכלוסייה



קצב חיסון - בני 50, +60



מספר מתחסנים יומי מנה ראשונה ומעלה 60	מספר מתחסנים מנה ראשונה 50 ומעלה	תאריך
7380	16773	24/01/2021
11447	22620	25/01/2021
7846	17233	26/01/2021
6948	16380	27/01/2021
6135	14630	28/01/2021
2342	6294	29/01/2021
1787	5352	30/01/2021
5751	13541	31/01/2021
6182	14331	01/02/2021
5915	12817	02/02/2021
5357	11279	03/02/2021
4456	10118	04/02/2021
2084	5053	05/02/2021
1030	2750	06/02/2021
5,332	12,083	ממוצע יומי



המלצות



מגן ישראל

רק יחד ננצח!



המלצה 2 – אימוץ עקרונות להמשך הקלות בפעילות

פעילה 1:

ביצוע הקלות
במתכונת הסגר,
פתיחה זהירה של
מקומות עבודה
ושכבות נמוכות
בחינוך

פעילה 2:

המשך פתיחה של
ענפים שפעלו טרום
הסגר
+
פתיחה באמצעות תו
ירוק של סקטורים
נבחרים
בעלי סיכון נמוך

פעילה 3:

פתיחה באמצעות תו
ירוק של סקטורים
נבחרים
בעלי סיכון גבוה

מעבר בין פעילות על בסיס מדדים

עלייה במדדי הבקרה תחייב עצירה ואף חזרה לאחור



עקרונות להמשך הקלות בפעימות

פעימה שלישית:

עקרונות:

פתיחה באמצעות תו ירוק של סקטורים נבחרים
בעלי סיכון גבוה

מדדים לכניסה לפעימה:

- ✓ הגעה ל-4 מיליון מחוסנים במנה שנייה (+חצי מיליון מחלימים)
- ✓ הגעה לשיעורי מחוסנים של 95% מאוכלוסיית גילאי ה-50 ומעלה
- ✓ מקדם הדבקה יציב וקרוב ל-1
- ✓ חולים קשים יציב

פעימה שנייה:

עקרונות:

המשך פתיחה של ענפים שפעלו טרום הסגר
פתיחה באמצעות תו ירוק של סקטורים נבחרים
בעלי סיכון נמוך

מדדים לכניסה לפעימה:

- ✓ הגעה ל-3 מיליון מחוסנים במנה שנייה (+חצי מיליון מחלימים)
- ✓ הגעה לשיעורי מחוסנים של 90% מאוכלוסיית גילאי ה-50 ומעלה
- ✓ מקדם הדבקה יציב וקרוב ל-1
- ✓ חולים קשים פחות מ-800

פעימה ראשונה:

עקרונות:

סיום הגבלות תנועה ושהייה, פתיחה זהירה של
מקומות עבודה ומערכת החינוך (שכבות נמוכות)

מדדים לכניסה לפעימה:

- ✓ הגעה ל-2 מיליון מחוסנים במנה שנייה (+חצי מיליון מחלימים) (2.01 מיליון)
- ✓ הגעה לשיעורי מחוסנים של 80% מאוכלוסיית גילאי ה-50 ומעלה (79%)
- ✓ מקדם הדבקה קטן מ-1 (0.99)
- ✓ חולים קשים פחות מ-1,000 (1,100)

מעבר בין פעימות על בסיס מדדים
עלייה במדדי הבקרה תחייב עצירה ואף חזרה לאחור



שלבים בתהליך היציאה

פעימה שלישית:

פתיחה באמצעות תו ירוק של סקטורים בעלי סיכון גבוה

(כניסה מזדמנת, עם מזון, ללא מסיכות)

פתיחה בתו ירוק:

- מסעדות (הזמנה מראש)
- מלונות (הפעלה מלאה)
- אטרקציות
- גני אירועים
- כנסים

פתיחה ללא תו ירוק:

- בתי קפה
- מסעדות קטנות

פעימה שנייה:

המשך פתיחה של ענפים שפעלו טרום הסגר פתיחה באמצעות תו ירוק של סקטורים נבחרים בעלי סיכון נמוך

(פעילות ללא ערבוב קהל או בישיבה, ללא מזון, עם מסיכות)

המשך פתיחת שכבות בחינוך (עם רמזור)

פתיחה באמצעות תו ירוק:

- חנויות רחוב, קניונים וביגים
- אירועי תרבות
- אירועי ספורט קטנים
- חדרי כושר
- מוזיאונים
- תערוכות
- מלונות (ללא חדרי אוכל)

פעימה ראשונה:

סיום הגבלות תנועה ושהייה, פתיחה זהירה של מקומות עבודה ומערכת החינוך (שכבות נמוכות)

- ביטול הגבלות התנועה
- ביטול שהייה בבית אחר
- פתיחת שמורות טבע וגנים לאומיים
- החזרת מקומות העבודה ללא קהל
- החזרת 1:1
- החזרת הטייק אווי
- פתיחת הצימרים
- איים ירוקים (בהתאם למצב התחלואה)
- פתיחת שכבות נמוכות בחינוך (בתיאום עם משרד החינוך)

מעבר בין פעימות על בסיס מדדים

עלייה במדדי הבקרה תחייב עצירה ואף חזרה לאחור

