

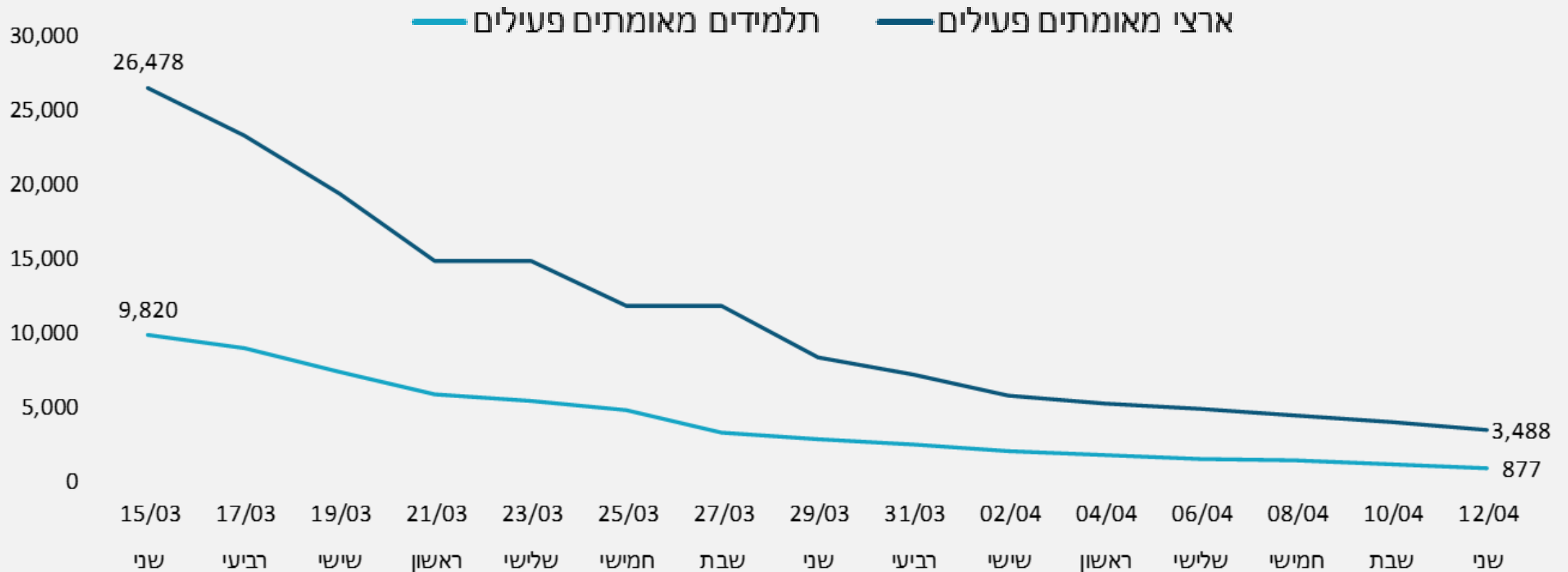


# משרד החינוך

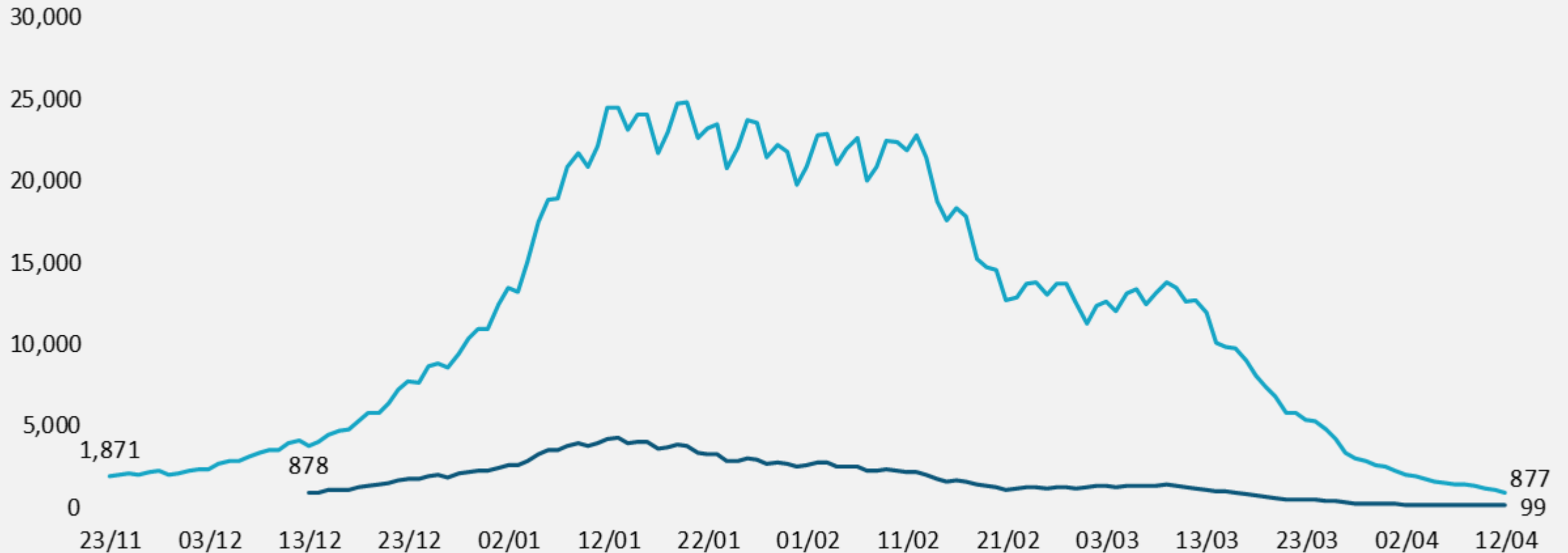
12 אפריל, 2021

# תחלואת תלמידים במערכת החינוך ביחס לתחלואה הארצית

**ירידה של 91% במאומתים במערכת בחודש האחרון**

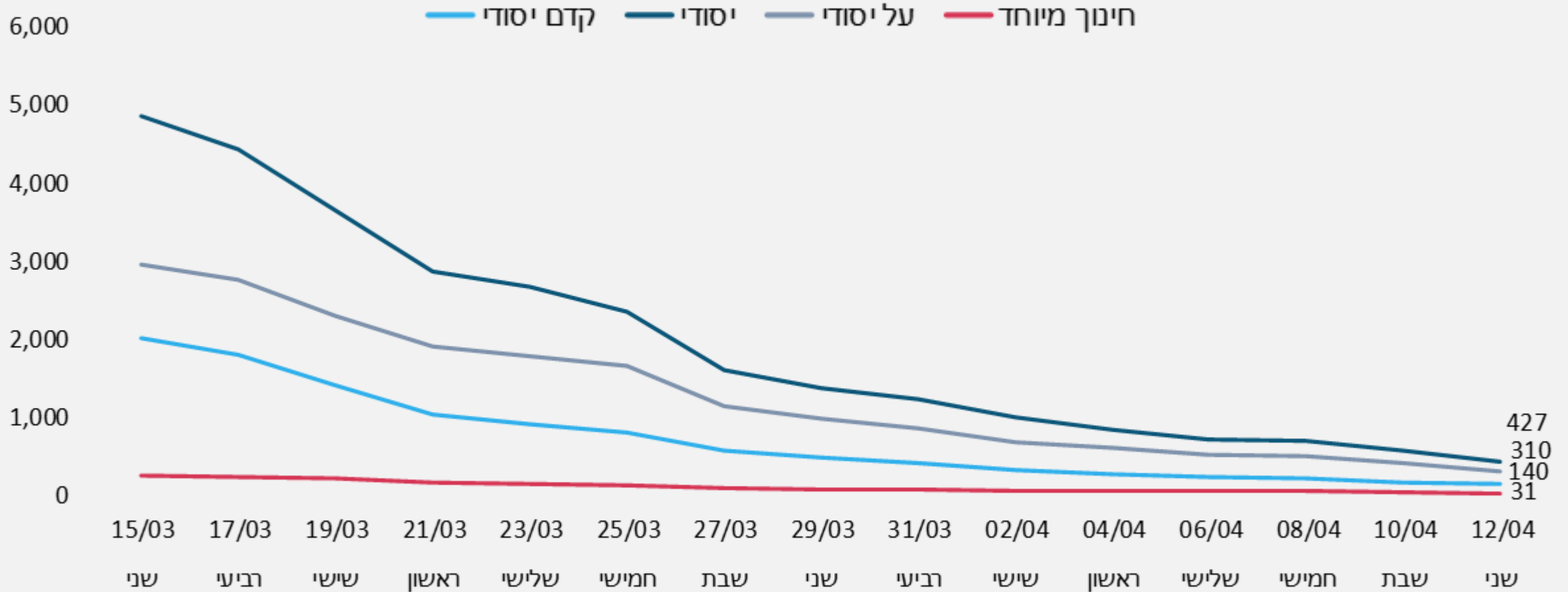


## התחלואה במערכת החינוך מזערית ביחס לגודלה, ונשלטת באופן מלא



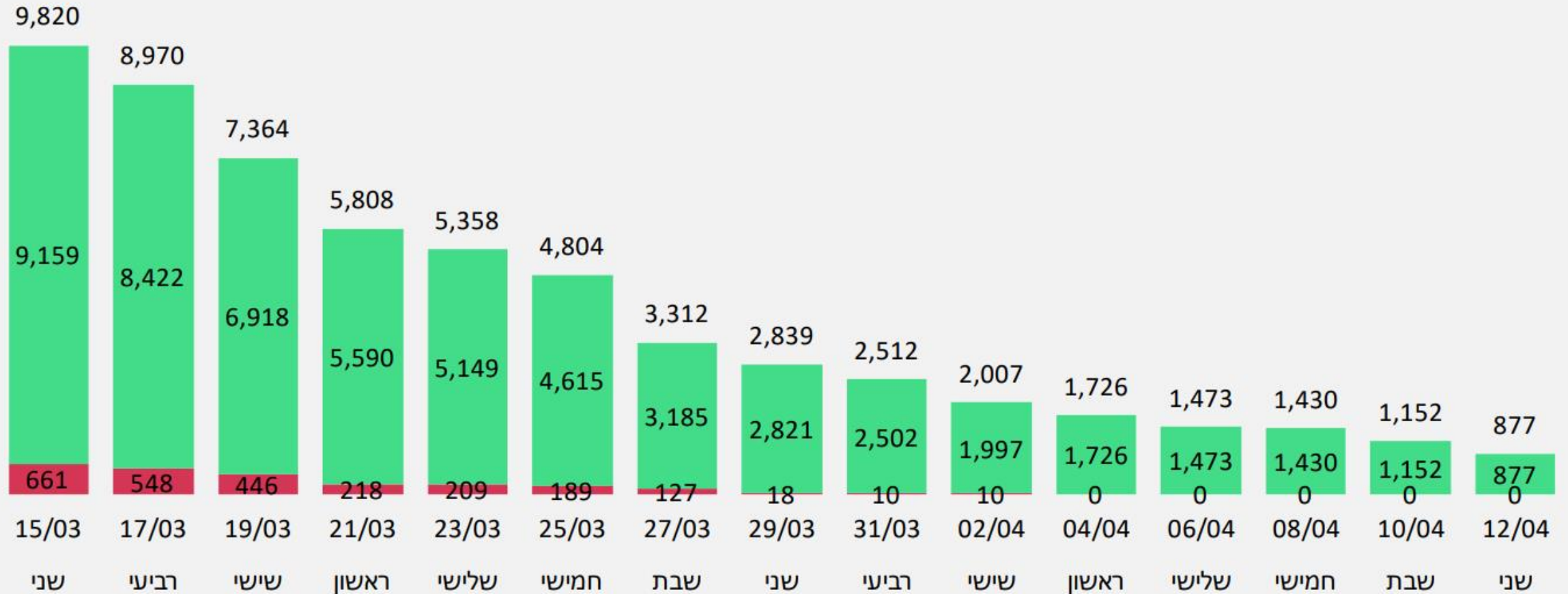


## ירידה בתחלואה בכל שלבי החינוך



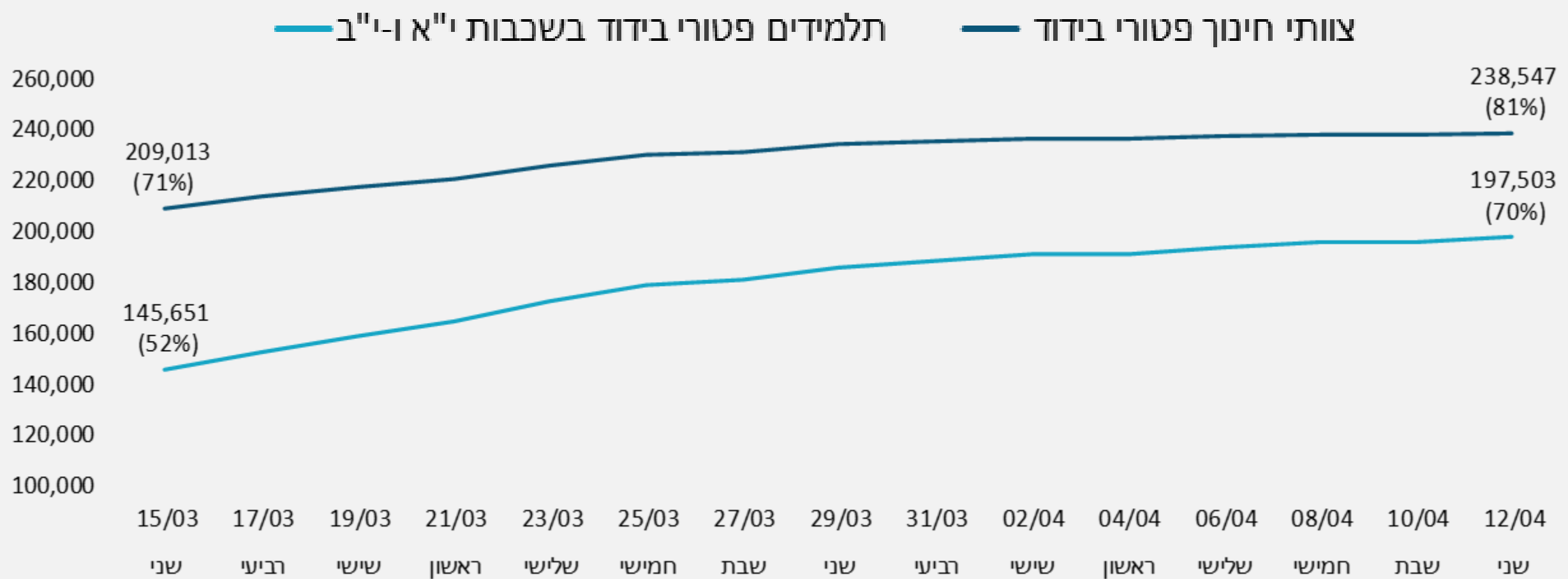


# תחלואת תלמידים ע"פ צבע רמזור

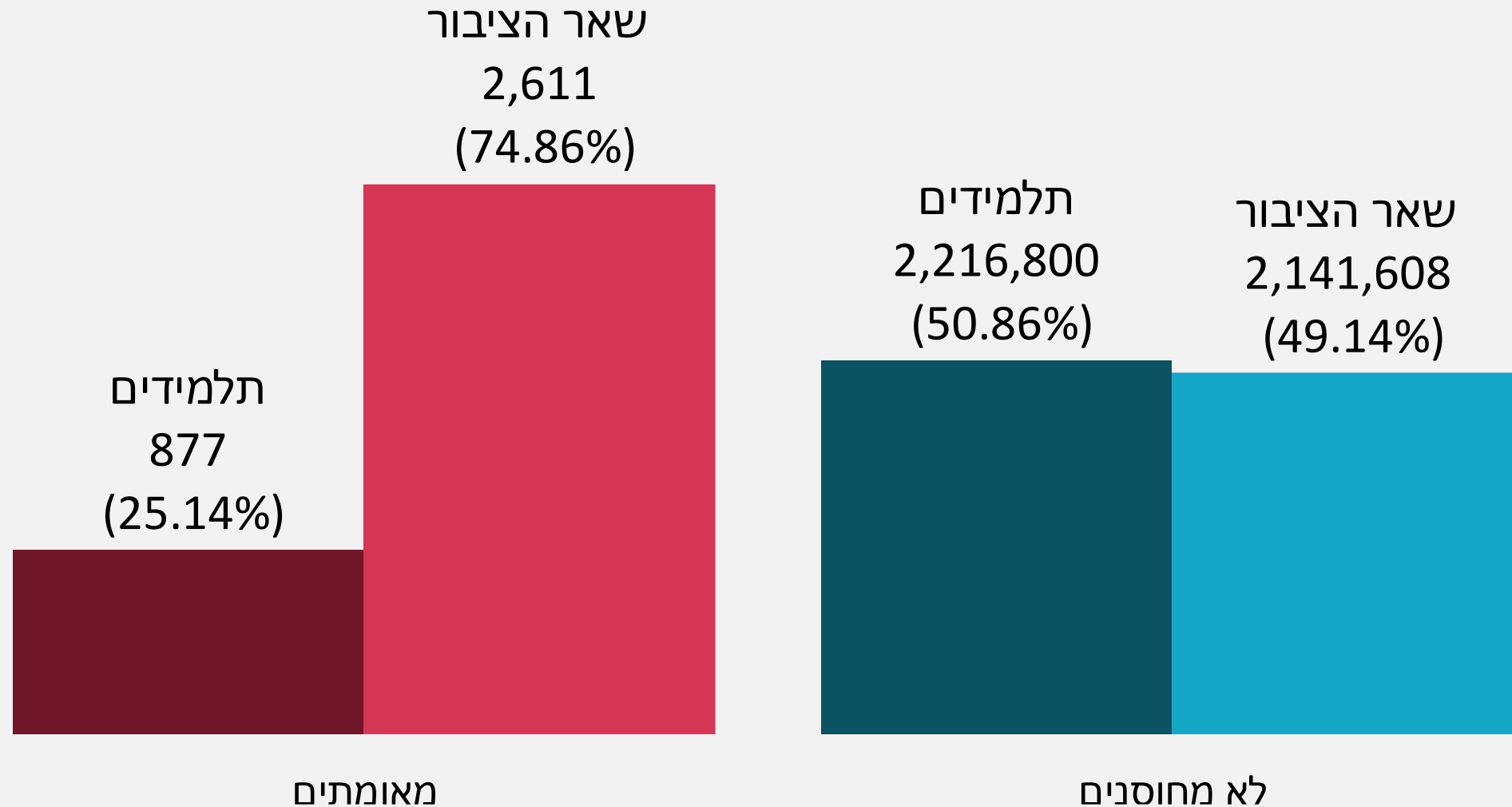


\*צבע הירוק כולל את הצבעים ירוק, צהוב וכתום.

## שיעורי מחוסנים (חיסון שני ומחלימים) גבוהים מאוד בבעלי הזכות להתחסן מערכת החינוך



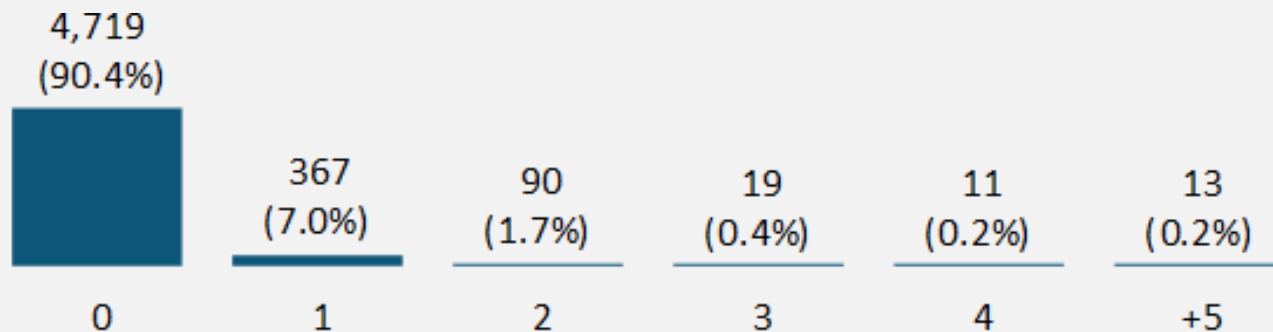
# חלקם של התלמידים בלא מחוסנים, מול חלקם במאומתים



כלל התחלואה במערכת החינוך מרוכזת ב-10% מבתי ספר בלבד.  
 500 בתי ספר בלבד בהם ישנם מאומתים,  
 מתוכם – 367 בתי ספר (70%): חולה 1 בלבד

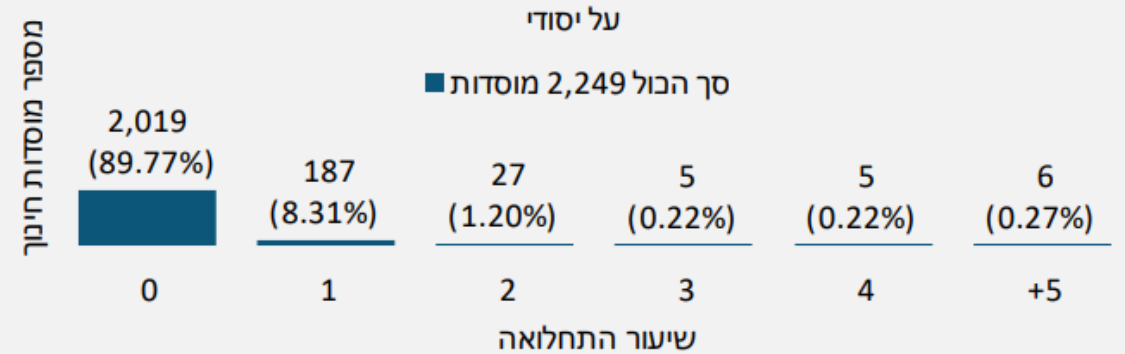
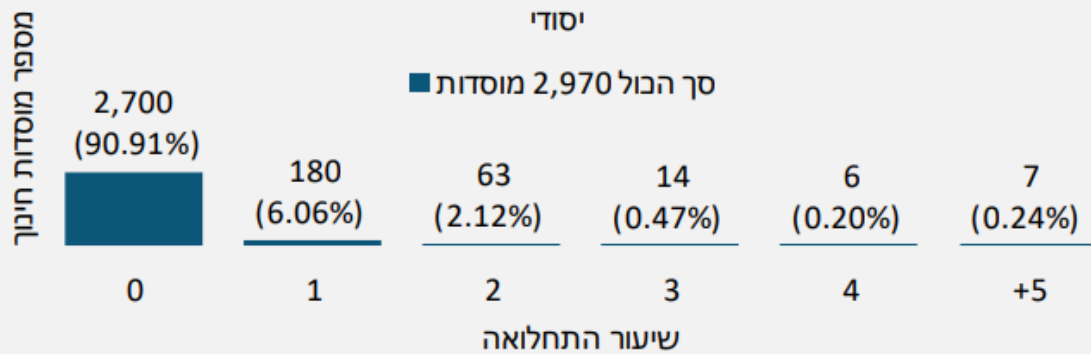
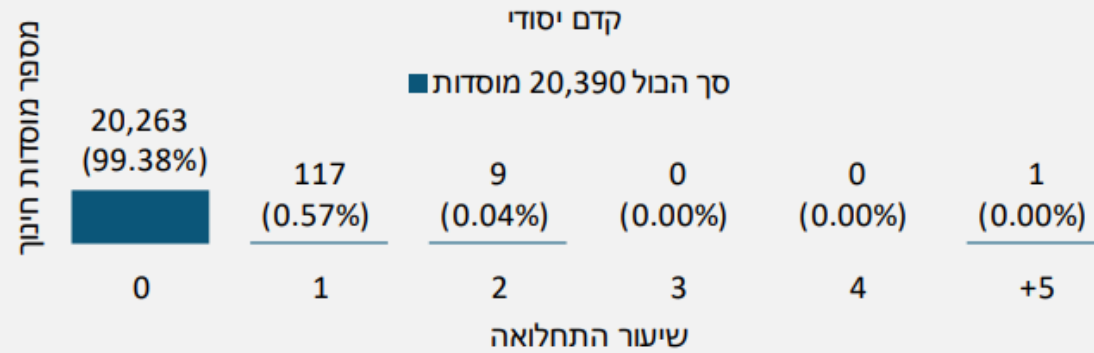
כמות תלמידים חולים בבית ספר:

10%- 500 בתי ספר





# התפלגות מוסדות לפי מספר תלמידים מאמתיים פעילים



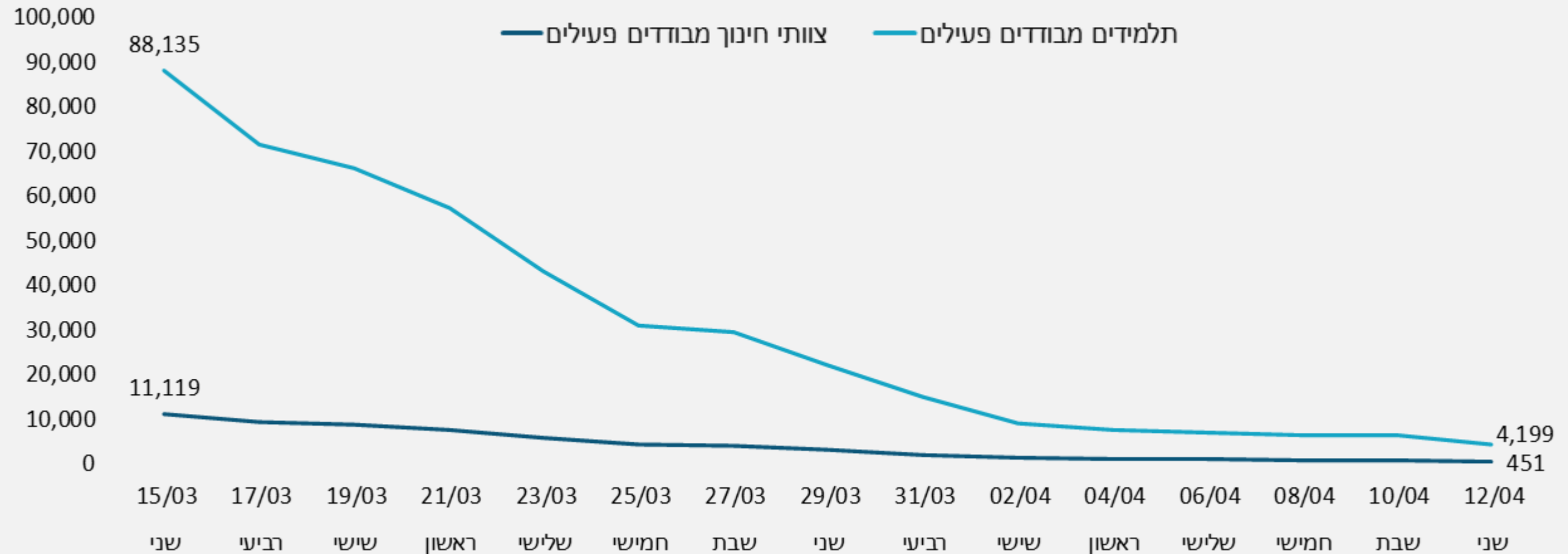
\* האחוז מייצג את היחס בין מספר המוסדות לפי חולים לבין כלל המוסדות

## מתוך 5,200 בתי ספר - 0 בתי ספר סגורים בעקבות תחלואה תחלואה אפסית במערכת החינוך



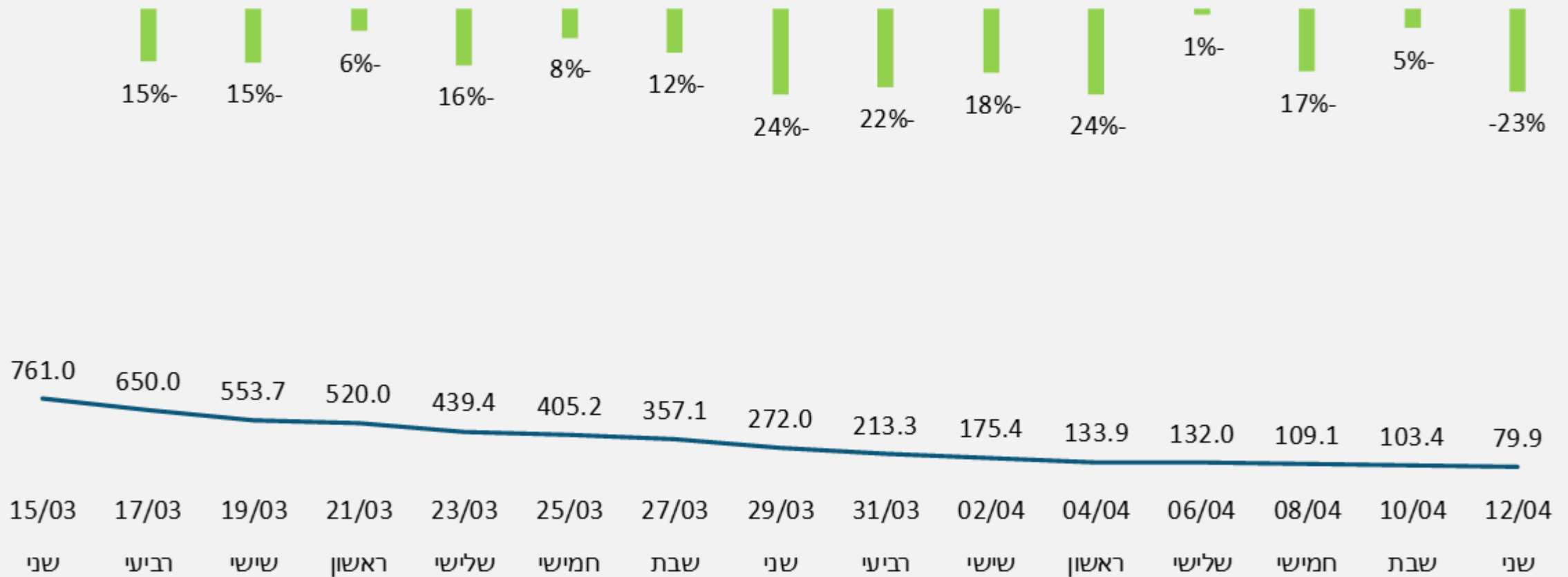
\*מוסדות סגורים בהתאם למדיניות משרד החינוך במערכת הפעילה.

## ירידה של 95% בכמות התלמידים המבודדים בחודש האחרון

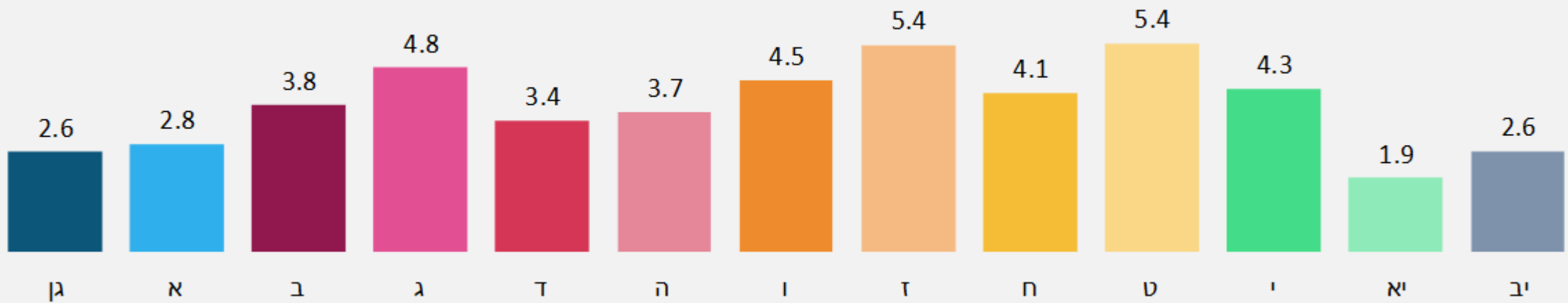


# ממוצע שבועי נע – תלמידים מאומתים חדשים ליום

אחוז שינוי בממוצע שבועי נע - תלמידים מאומתים חדשים



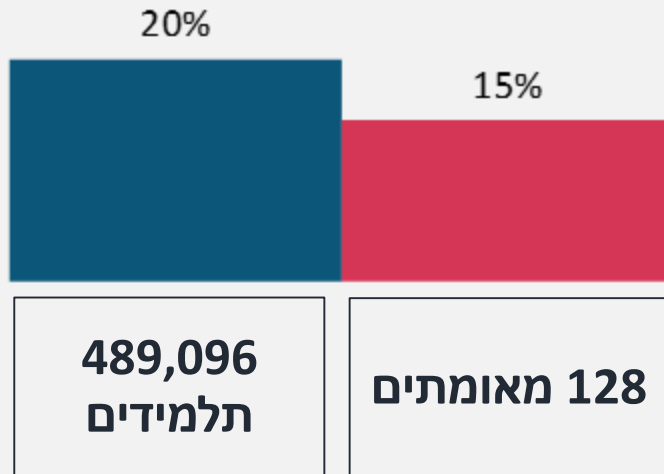
## שיעורי תחלואה נמוכים מאוד בכל שכבות הגיל



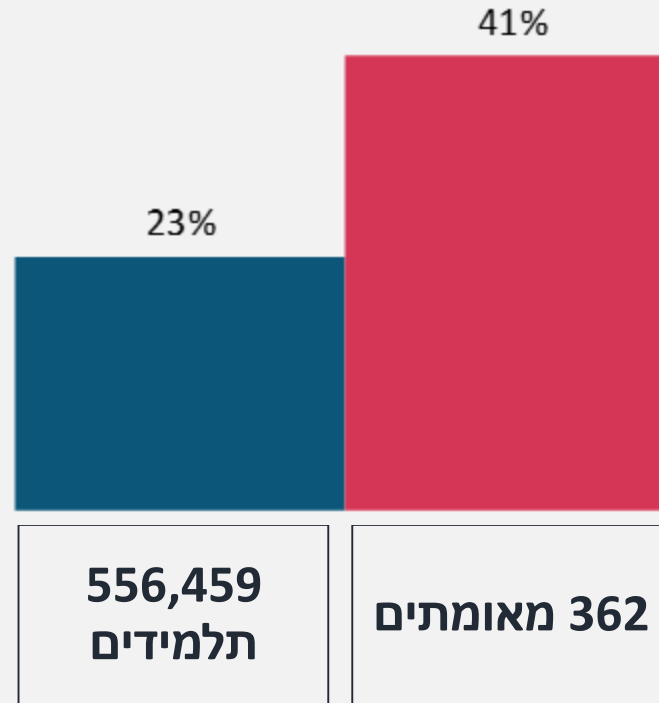
# השוואת אחוז התחלואה ביחס לאחוז הלומדים לפי מגזר

■ אחוז תלמידים מאומתים מכלל התלמידים ■ אחוז תלמידים לומדים מכלל התלמידים

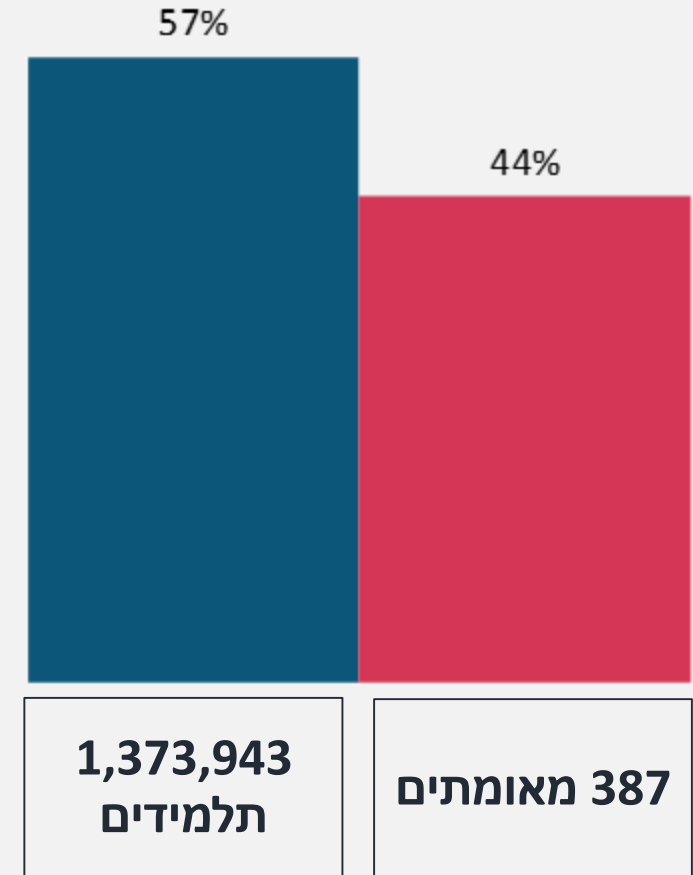
## מגזר חרדי



## מגזר לא יהודי



## מגזר כללי





# חשיבות החזרה ללמידה פיזית מלאה בהיבט פדגוגי-חינוכי

## תמונת המצב:

- ירידה של כ-30% במיומנויות היסוד בקרב תלמידי א'-ג' (בדגש על שפה ושטף קריאה).
- ירידה של כ-25% באוריינות במתמטיקה ואוריינות לשונית בקרב תלמידי ד'-ו'.
- פער של כ-30% במקצועות הליבה בקרב תלמידי ז'-י' (שפה, מתמטיקה, אנגלית ומדעים).
- ירידה במיומנויות מוטוריות וגופניות בקרב תלמידי בתי-ספר.
- הפערים הלימודיים גבוהים יותר בשכבות סוציו-אקונומיות נמוכות.

## הצורך החינוכי:

צורך באיתור פערים לימודיים, רגשיים וחברתיים. נותרו כחודשיים לסיום שנת הלימודים.

- הכנת התלמידים לקראת "מעברים" – גן-א', ו'ז', ט'-י'.
- סגירת התהליך החינוכי השנה והכנה לקראת תשפ"ב.
- המסר לתלמידים לפי המגבלות הנוכחיות – ניתן להיות בכל מקום חוץ מבית הספר.





# חשיבות החזרה ללמידה פיזית מלאה בהיבט רגשי-חברתי

## תמונת המצב:

- כל תלמיד שלישי מדווח על מצוקה רגשית (סקר יועצות – ינואר 2021).
- עלייה של 25% בהערכות סיכון לאובדנות בשירותים הפסיכולוגיים החינוכיים.
- כ-60% מהיועצות החינוכיות תארו שתלמידיהן מדווחים על תחושת בדידות.
- נשירה סמויה – כ-30% מהתלמידים אינם משתתפים בלמידה באופן סדיר.
- עלייה משמעותית של התנהגויות סיכון, התמכרויות ואלימות.
- החמרה ניכרת בהפרעות חרדה ומצבי רוח בקרב ילדים ובני נוער.
- החמרה ניכרת בתופעות הפרעות אכילה והשמנה בקרב ילדים ובני נוער.



# חשיבות החזרה ללמידה פיזית מלאה בהיבט רגשי-חברתי

## הצורך הרגשי-חברתי:

1. חזרה לשגרה מלאה בזמן שנותר תאפשר לצוותי החינוך:

- למפות פערים.
- לחזק קשרים חברתיים וחוסן אישי.
- לחזק תחושת מסוגלות של תלמידים ללמוד ולצמצם פערים.

2. הכנת התלמידים לקראת "מעברים" – גן-א', ו'ז', ט'ו'.



- תחלואה **מזערית**, ונמצאת **בשליטה מלאה**
- רוב הדבקות התלמידים מתקיימות **מחוץ למערכת החינוך**.
- המגבלות שנתרו חלות על מערכת החינוך בלבד, **בניגוד לסדר העדיפויות הלאומי**
- אחוז מתחסנים **גבוה מאד** בקרב תלמידים ומורים
- הטענה כי קפסולות מרסנות תחלואה - **לא עומדת מבחן המציאות**.
- **שולי בטחון גבוהים מאוד המאפשרים ניהול סיכונים לפתיחת המערכת באופן מלא**