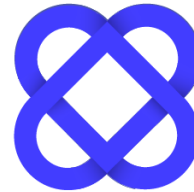


**משרד הרווחה  
והביטחון החברתי**



**תמונת מצב עבור וועדת העבודה  
והרווחה 2022**



# ייעוד המשרד

**משרד הרווחה והביטחון החברתי פועל לשמירה על  
רווחתם וביטחונם החברתי של כלל אוכלוסיית ישראל.  
למניעה של מצבי סיכון, מצוקה וסבל ולקידום רווחה  
ומוביליות חברתית**



# מטרות על האסטרטגיות של משרד הרווחה

## מונעים

איתור ומניעה בקרב פרטים,  
משפחות וקהילות במצבי סיכון  
וסכנה וקידום מוביליות חברתית

## מתאימים

שירותי רווחה מגוונים וגמישים  
מותאמים למגוון אוכלוסיות  
ולצרכים השונים



## משתפים

חיזוק שיתופי פעולה בין-  
משרדית, ובין משרדי הממשלה  
והציבור



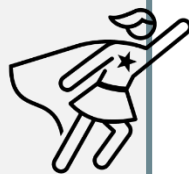
## מודדים

מערכת רווחה מוכוונת תוצאות  
ואפקטיביות, מועילה ויעילה



## מתחזקים

חיזוק והעצמת עובדי מערכת  
הרווחה-  
מיצובם ומעמדם



## תחומי הליבה של המשרד

### מנהל תקון

מתן שירותי טיפול, שיקום ומניעה לעוברי חוק ולאוכלוסייה במצוקה קשה הנמצאת על קצה הרצף הטיפולי חינוכי

כ-150,000 מקבלי שירות  
כ-1,000 נערים ונערות  
בחסות הנוער

250 מסגרות חוץ ביתיות  
1,250 מסגרות בקהילה

### מנהל שירותים חברתיים ואישיים

מתן שירותי רווחה אישיים וחברתיים ליחידים, משפחות, אוכלוסיות מיוחדות וקהילות

כ-105,000 מקבלי שירות

190 מסגרות חוץ ביתיות  
6000 מסגרות בקהילה

### מנהל אזרחים וותיקים

קידום איכות החיים והזדקנות מיטבית של האזרחים הוותיקים לטובת דחיקת גיל התלות

כ-300,000 מקבלי שירות

105 בתי אבות  
860 מסגרות בקהילה

### מנהל מוגבלויות

מתן מענה לאנשים עם מוגבלויות, הרחבת אפשרות הבחירה והחיים בקהילה

כ-130,000 מקבלי שירות

1145 מסגרות דיור  
969 מסגרות בקהילה



## אתגרים מרכזיים

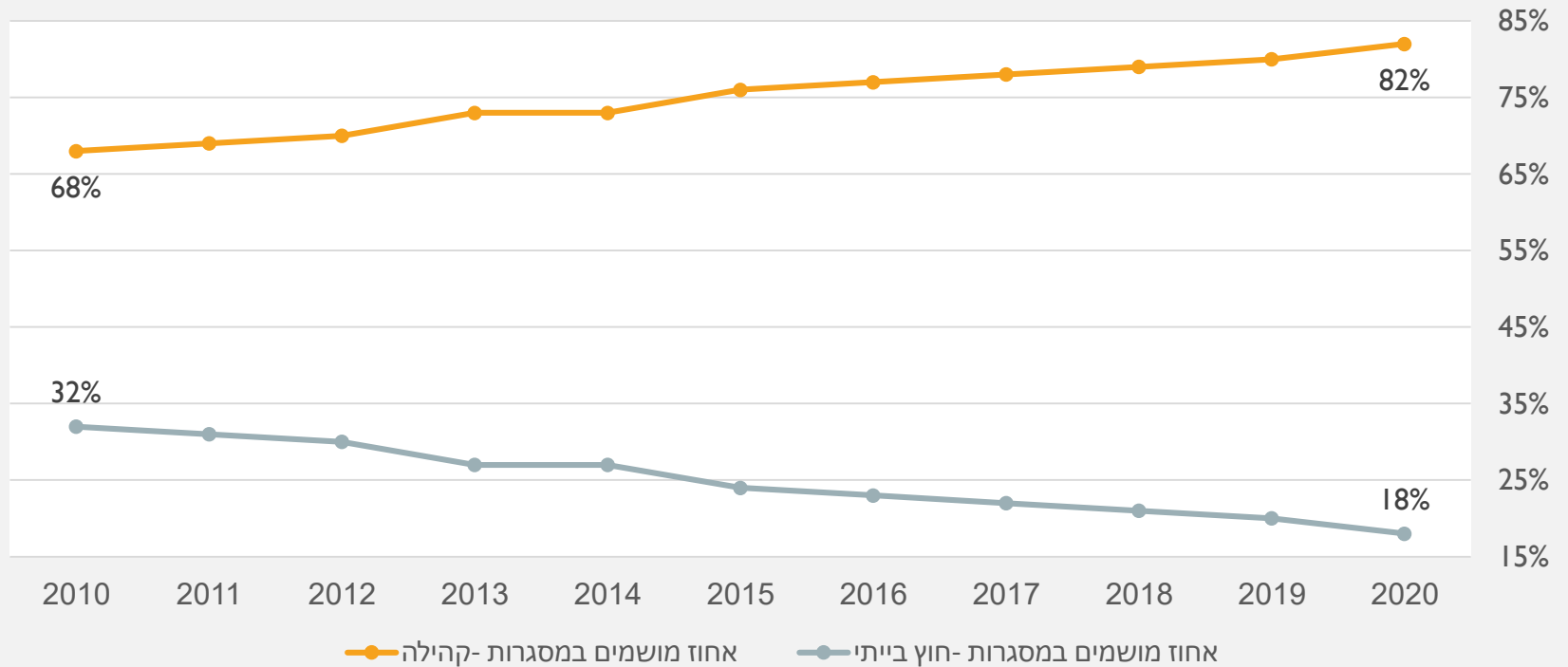
- פיתוח והרחבת תכניות איתור מניעה ומוביליות.
- פיתוח מענים הוליסטיים לאזרחים הוותיקים.
- התמודדות עם תופעת האלימות במשפחה על כל ביטוייה.
- ביטחון תזונתי.
- חיזוק ושיפור המסגרות הממשלתיות.
- חיזוק מעמדם ושיפור שכרם של עובדי ועובדות מערכת הרווחה.
- ראייה כוללת של קידום ופיתוח החברה הבדואית.



# משרד הרווחה במספרים

- 950 אלף רשומים במש"חים עלייה של 7.5% מאז ינואר 2021 ←
- 165 אלף מקבלי שירות בקהילה נתוני 2021\* ←
- 35 אלף מקבלי שירות במסגרות חוץ ביתיות ←
- כ-8 אלף מסגרות שנותנות שירות ←

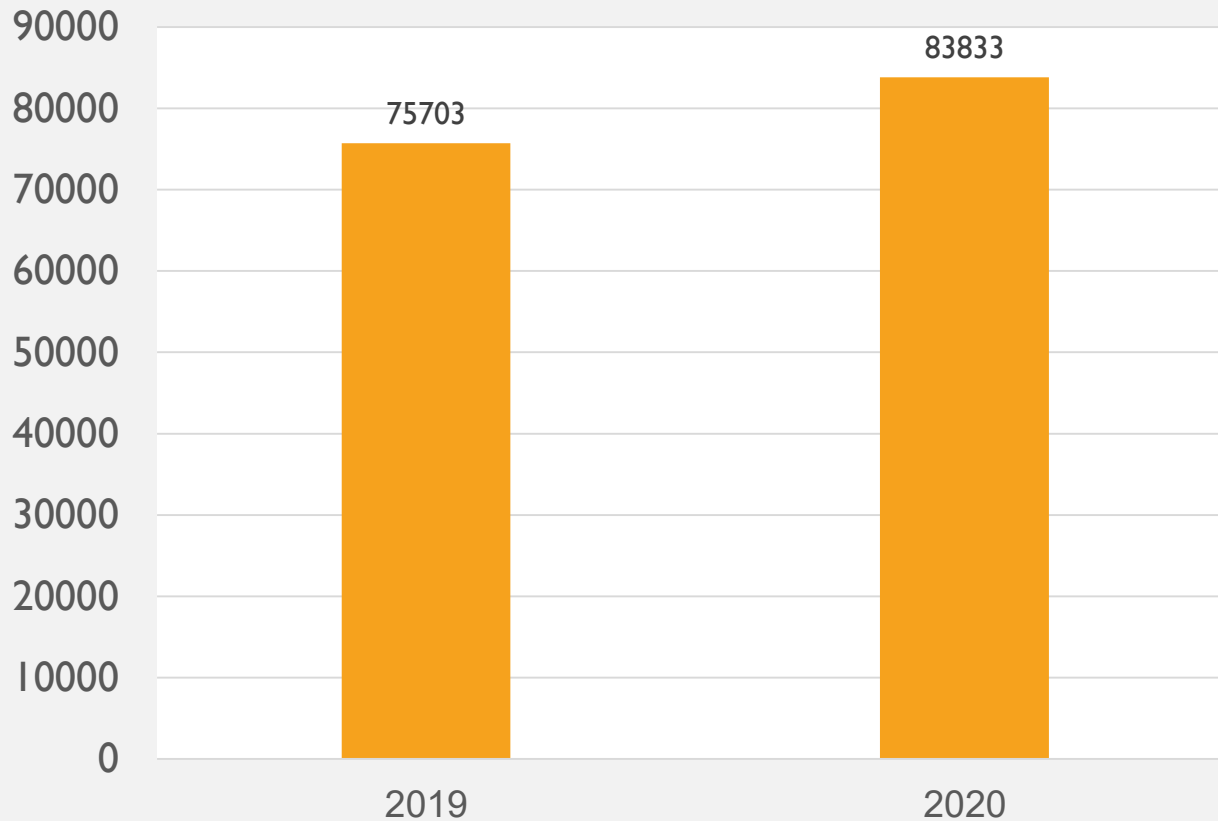
## עם הפנים לקהילה - אחוז המושמים במסגרות הקהילה מול אחוז מושמים במסגרות החוץ ביתיות



מקור: דו"ח דיווח מס"ר-Bl, עיבוד- מנהל אסטרטגיה, יוני 2021



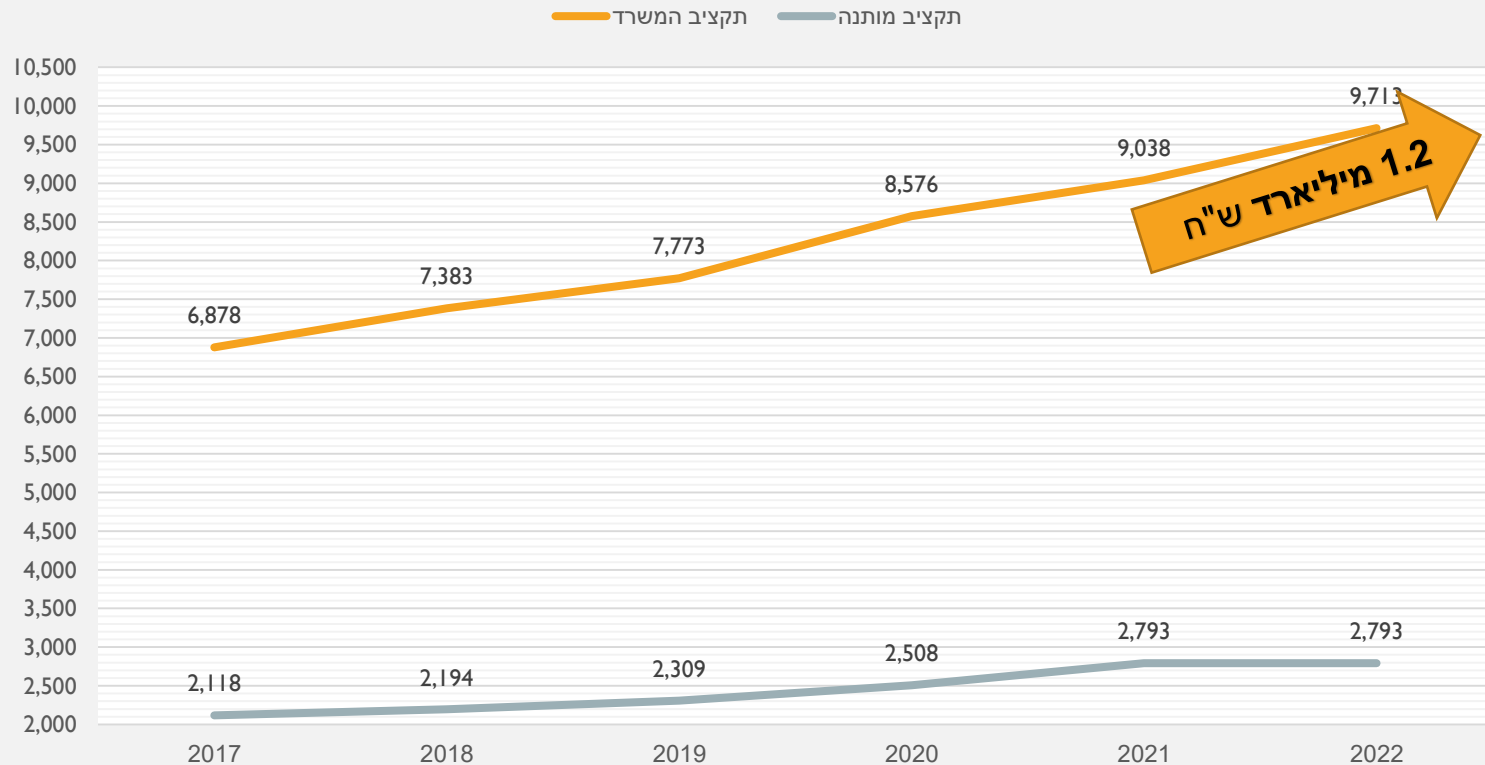
## תיקים שנפתחו במחלקות לשירותים חברתיים





# גידול של 1.2 מיליארד בתקציב הרווחה (מתקציב 2020)

גידול של 1.2 מיליארד בתקציב הרווחה  
(מתקציב 2020)



\* נתוני תקציב 2020 כוללים את  
תוספת ליל הממשלה  
\* בנוסף 670 מיליון ₪ עבור  
קורונה



## עיקרי היעדים בתקציב התוספתי במיליוני ש"ח 2021-2022

200	טיפול באלימות במשפחה ובאוכלוסיות במשבר וסיכון
80	פיתוח שירותים קהילתיים פיתוח שירותים לאזרחים ותיקים ושדרוג המענים לילדים בסיכון
110	חיזוק השירותים החברתיים ברשויות המקומיות תוספת עו"סים ברשויות המקומיות ותקצוב תכניות המוגנות לעו"ס
60	איחוד והעצמה של השירותים שיפור והבניית הטיפול של המענים במנהל מוגבלויות
75	תוספת מכסות לאוכלוסיות במצוקה בדגש על מסגרות עבור אנשים עם מוגבלות
260	שיפוץ ובינוי מסגרות ומחלקות רווחה הרשאות לשדרוג המענים הפיזיים עבור שירותי רווחה ברשויות המקומיות ובמסגרות הממשלתיות
176	הרחבת המענים בתחום הביטחון התזונתי הרחבת התמיכה בסלי מזון ובהגדלת המיזם הלאומי לביטחון תזונתי
120	שיפור שכרם של העובדים הסוציאליים



# עיקרי התקציב לשנת 2022

## תקציב נטו 9,713 מלש"ח

