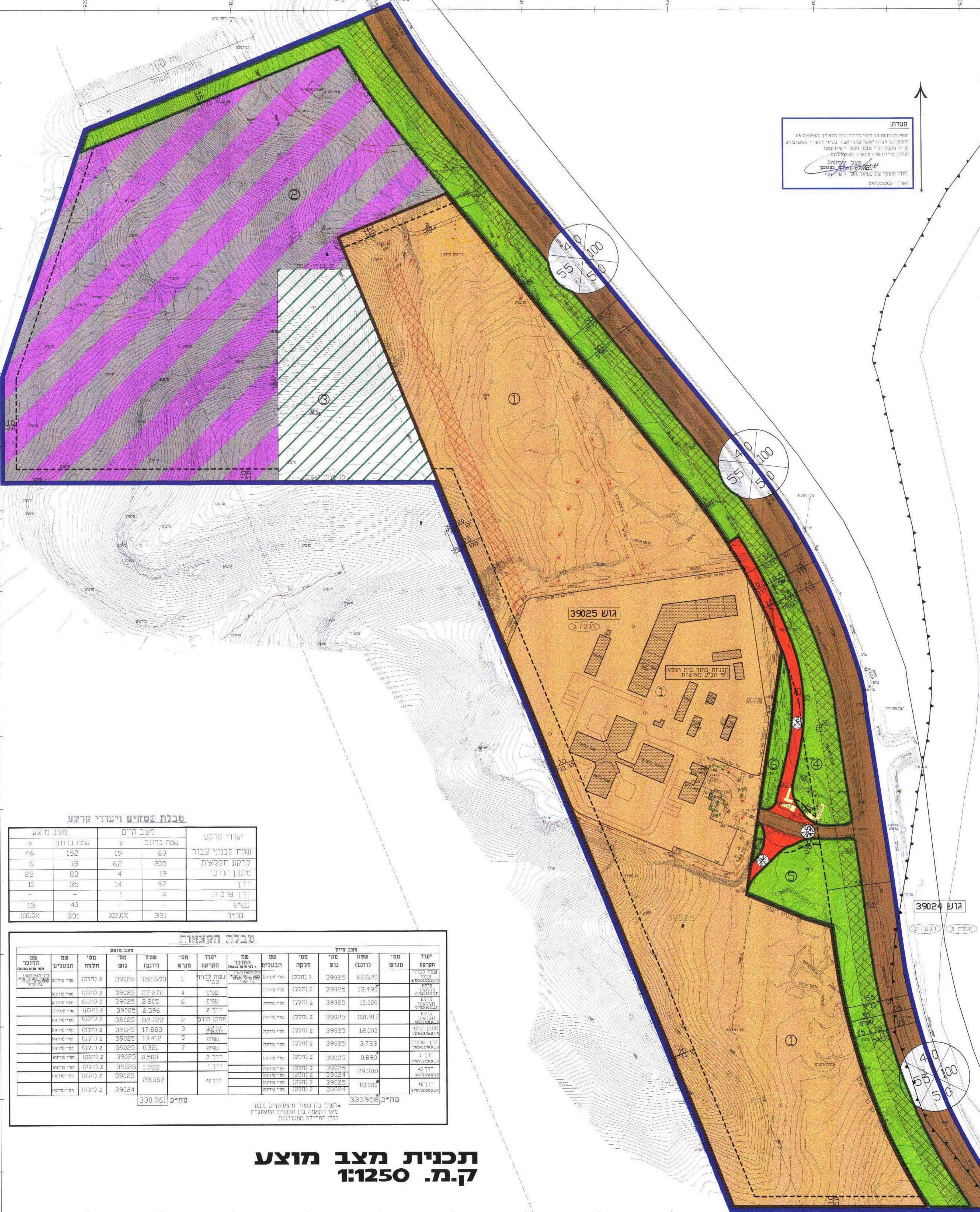


הערה:
 המפרט מבוסס על מדידת שדה מתאריך 06/09/2002
 חוספת על חב"ת יאפען צלח"א אכ"ר בע"מ מתאריך 21/12/2003
 ופרוטוקול מדידת שדה מתאריך 05/05/2004
 ע"ש **עובד עיריית**
יבנה
 תחום המפרט נמצא בתחום מס' 452/1
 תאריך: 04/01/2005



טבלת שטחים ויעודי קרקע

מצב מוצע		מצב קיים		יעודי קרקע
%	שטח בדונם	%	שטח בדונם	
46	152	19	63	שטח לבנייה צבור
6	18	62	205	קרקע חקלאית
25	83	4	12	מתקן הנדסי
10	35	14	47	דרך
-	-	1	4	דרך פרטית
13	43	-	-	שפ"פ
100.0%	331	100.0%	331	סה"כ

טבלת הקצאות

שם החוזר	שם הבעלים	מס' חלקה	מצב מוצע		שטח (דונם)	מס' מגרש	יעוד הקרקע	שם החוזר	שם הבעלים	מס' חלקה	מצב קיים		שטח (דונם)	מס' מגרש	יעוד הקרקע
			מס' גוש	שטח (דונם)							מס' גוש	שטח (דונם)			
שטח לבנייה צבור	ש"י מדינה	2 (חלקה)	39025	152.693	1	שטח לבנייה צבור	ש"י מדינה	2 (חלקה)	39025	62.620	39025	62.620	1	שטח לבנייה צבור	
שפ"פ	ש"י מדינה	2 (חלקה)	39025	27.276	4	שפ"פ	ש"י מדינה	2 (חלקה)	39025	13.490	39025	13.490	4	שפ"פ	
שפ"פ	ש"י מדינה	2 (חלקה)	39025	2.205	6	שפ"פ	ש"י מדינה	2 (חלקה)	39025	10.000	39025	10.000	6	שפ"פ	
דרך	ש"י מדינה	2 (חלקה)	39025	2.596	2	דרך	ש"י מדינה	2 (חלקה)	39025	181.917	39025	181.917	2	דרך	
מתקן הנדסי	ש"י מדינה	2 (חלקה)	39025	82.722	2	מתקן הנדסי	ש"י מדינה	2 (חלקה)	39025	12.000	39025	12.000	2	מתקן הנדסי	
קרקע חקלאית	ש"י מדינה	2 (חלקה)	39025	17.883	3	קרקע חקלאית	ש"י מדינה	2 (חלקה)	39025	3.733	39025	3.733	3	קרקע חקלאית	
שפ"פ	ש"י מדינה	2 (חלקה)	39025	13.412	5	שפ"פ	ש"י מדינה	2 (חלקה)	39025	0.890	39025	0.890	5	שפ"פ	
דרך	ש"י מדינה	2 (חלקה)	39025	0.321	7	שפ"פ	ש"י מדינה	2 (חלקה)	39025	28.308	39024	28.308	7	שפ"פ	
דרך	ש"י מדינה	2 (חלקה)	39025	0.508	3	דרך	ש"י מדינה	2 (חלקה)	39024	18.000	39024	18.000	3	דרך	
דרך	ש"י מדינה	2 (חלקה)	39025	1.783	1	דרך	ש"י מדינה	2 (חלקה)	39024	40	39024	40	1	דרך	
שפ"פ	ש"י מדינה	2 (חלקה)	39025	29.562		דרך	ש"י מדינה	2 (חלקה)	39024					דרך	
	ש"י מדינה	2 (חלקה)	39024				ש"י מדינה	2 (חלקה)							
				330.961		סה"כ					330.958			סה"כ	

ירושון בין שטחי מוצע/קיים ונובע מאי התאמה בין התכנית המוצעת ובין המדידה המעודכנת

תכנית מצב מוצע
ק.ת. 1:1250